

# Rapport météorologique

## Station de Sain Bel (69)

**Octobre 2022**

Altitude = 300 m

### Données journalières

Jour du Mois	T moyenne	T mini	T maxi	Précipitations	Ensoleillement	Vent	Vent	Vent	
	Tm	Tn	Tx	Rr		Moyen	Rafale maxi	Direction	
	°C	entre J-1 à 18h et J à 18h UTC	entre J à 6h et J+1 à 6h UTC	entre J à 6h et J+1 à 6h UTC	entre J à 6h et J+1 à 6h UTC	mm	h	km/h	km/h
01/10/2022	12.1	5.8	18.3	1.8	0:00	0.3	22.5	WSW	
02/10/2022	18.9	12.9	24.9	0.3	8:00	0.6	20.9	W	
03/10/2022	14.6	11.8	17.3	0.3	0:00	1.3	17.7	ENE	
04/10/2022	13.6	7.2	19.9	0.3	6:20	0.3	17.7	ENE	
05/10/2022	16.3	7.7	24.8	0.0	7:40	1.3	25.7	SSE	
06/10/2022	16.0	10.4	21.5	0.3	2:40	0.6	16.1	ENE	
07/10/2022	15.7	9.1	22.3	0.0	6:30	0.2	14.5	ESE	
08/10/2022	15.0	13.3	16.7	2.5	0:00	0.2	12.9	ENE	
09/10/2022	12.2	5.6	18.7	0.3	8:50	1.0	20.9	SE	
10/10/2022	14.9	7.0	22.8	0.3	6:20	0.0	12.9	SSE	
11/10/2022	15.4	10.7	20.0	2.5	1:50	0.2	11.3	SSW	
12/10/2022	15.8	13.4	18.1	0.3	5:50	0.8	17.7	ENE	
13/10/2022	13.9	9.7	18.1	5.1	0:00	0.0	11.3	ENE	
14/10/2022	15.0	12.3	17.6	0.5	0:00	0.0	6.4	ENE	
15/10/2022	17.1	9.9	24.3	0.0	4:30	0.3	12.9	SSE	
16/10/2022	18.5	11.7	25.2	0.0	6:50	1.8	29.0	S	
17/10/2022	18.6	11.3	25.8	0.3	4:40	0.6	24.1	SW	
18/10/2022	17.7	11.7	23.7	0.0	6:40	0.2	12.9	ENE	
19/10/2022	15.8	8.8	22.8	1.8	4:40	0.0	9.7	N	
20/10/2022	18.2	13.5	22.9	14.0	1:50	1.8	37.0	SW	
21/10/2022	17.8	14.3	21.2	1.3	0:00	0.6	25.7	S	
22/10/2022	17.3	11.8	22.8	0.0	5:10	0.5	16.1	SSE	
23/10/2022	17.3	10.4	24.1	0.3	1:20	2.7	48.3	SW	
24/10/2022	18.9	14.4	23.3	0.0	1:40	0.0	11.3	SW	
25/10/2022	13.7	7.7	19.7	0.3	3:20	0.2	16.1	ESE	
26/10/2022	17.5	11.4	23.6	0.3	5:10	0.3	14.5	E	
27/10/2022	15.5	9.3	21.6	0.0	2:20	0.0	11.3	NNE	
28/10/2022	18.2	12.3	24.1	0.3	3:00	0.2	12.9	N	
29/10/2022	16.3	8.8	23.8	0.0	3:30	0.0	8.0	WNW	
30/10/2022	16.2	9.3	23.0	0.0	4:30	0.2	12.9	SW	
31/10/2022	15.7	7.9	23.5	7.8	5:30	1.3	32.2	SW	

### Moyennes et Indicateurs

#### Moyennes du Mois et cumul des précipitations

T Moyenne (Tmm) °C	16.1	T mini du mois (Tnn) °C	5.6	vent moyen km/h	0.6
T mini moyenne (Tmn) °C	10.4	T maxi du mois (Txm) °C	25.8	rafale maxi (km/h)	48.3
T maxi moyenne (Txm) °C	21.8	Cumul Précipitations mois mm	40.2	Cumul Neige (cm)	0.0



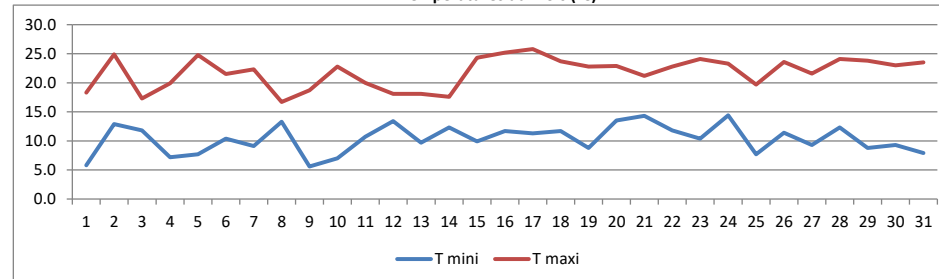
#### Indicateurs : nombre de jours avec conditions

Tx >= 35°C	0	Tn <= 0°C (Gel)	0	Brouillard	0
Tx >= 30°C	0	Tn <= -5°C	0	Orage <5km	1
Tx >= 25°C	2	Tn <= -10°C	0	Grêle	0
Tx >= 20°C	22	Tx <= 0°C	0	Neige	0

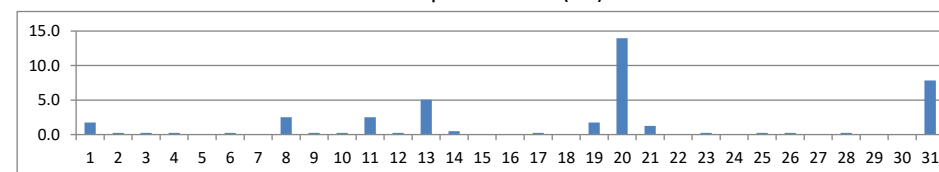
Rr >= 1 mm	8	Vent > 20 km/h	10	Ensoleillement (h)	118.7
Rr >= 5 mm	3	Vent > 50 km/h	0		
Rr >= 10 mm	1	Vent > 100 km/h	0		

© Jérôme Piche - Reproduction interdite  
<http://www.meteo-sain-bel.fr>

#### Températures du mois (°C)



#### Précipitations du mois (mm)



#### Vent moyen et rafales (km/h)

