

# Rapport météorologique

## Station de Sain Bel (69)

**Octobre 2021**

Altitude = 300 m

### Données journalières

Jour du Mois	T moyenne		T mini		T maxi		Précipitations Rr mm	Ensoleillement h	Vent		Vent Direction
	Tm	Tn	Tx	Tn	Tx	Moyen			Rafale maxi		
	°C	entre J-1 à 18h et J à 18h UTC °C	entre J à 6h et J+1 à 6h UTC °C	entre J à 6h et J+1 à 6h UTC °C	entre J à 6h et J+1 à 6h UTC mm	km/h			km/h	Moyenne	
01/10/2021	14.0	4.1	23.9	0.3	6:50	0.3	11.3	SW			
02/10/2021	16.5	8.3	24.7	0.0	5:20	2.9	30.6	SW			
03/10/2021	17.0	12.6	21.4	75.3	0:00	4.5	41.8	SW			
04/10/2021	11.1	9.4	12.8	5.3	0:00	0.0	11.3	SW			
05/10/2021	11.3	6.9	15.7	1.8	1:50	0.5	20.9	SW			
06/10/2021	11.1	7.8	14.3	0.8	1:20	0.3	29.0	NNE			
07/10/2021	10.9	6.5	15.2	0.0	2:00	3.7	33.8	NE			
08/10/2021	11.7	7.7	15.7	0.0	0:00	0.3	17.7	NNE			
09/10/2021	11.9	10.1	13.7	0.0	0:00	0.0	11.3	NE			
10/10/2021	10.7	4.6	16.7	0.5	8:40	0.8	16.1	ENE			
11/10/2021	11.2	4.7	17.7	0.0	9:00	1.4	20.9	SW			
12/10/2021	12.2	8.8	15.5	0.0	3:30	1.6	25.7	NNE			
13/10/2021	11.0	7.6	14.3	0.0	6:50	3.5	29.0	ENE			
14/10/2021	8.3	1.5	15.0	0.3	8:20	0.6	12.9	SW			
15/10/2021	9.5	0.6	18.3	0.0	7:10	0.5	14.5	ENE			
16/10/2021	10.2	3.6	16.7	0.5	7:50	1.3	22.5	SW			
17/10/2021	10.2	2.6	17.8	0.0	7:20	0.6	16.1	NE			
18/10/2021	11.5	3.8	19.2	0.3	5:10	0.2	11.3	ENE			
19/10/2021	13.0	5.2	20.7	0.3	6:40	0.2	12.9	SSE			
20/10/2021	13.5	6.7	20.2	3.3	2:10	4.2	35.4	S			
21/10/2021	14.6	11.3	17.8	0.3	3:00	1.4	33.8	W			
22/10/2021	11.5	8.0	14.9	0.3	5:10	0.8	24.1	NE			
23/10/2021	7.2	0.8	13.6	0.3	5:50	2.1	19.3	SW			
24/10/2021	8.9	-0.4	18.1	0.0	6:20	0.5	12.9	NE			
25/10/2021	11.2	2.8	19.5	0.8	6:00	0.2	11.3	ENE			
26/10/2021	12.0	8.1	15.9	0.5	0:00	0.3	12.9	SW			
27/10/2021	9.7	4.2	15.1	0.3	4:50	1.1	16.1	SW			
28/10/2021	11.1	3.4	18.7	0.0	5:50	0.6	19.3	WSW			
29/10/2021	12.3	5.0	19.6	0.5	4:40	1.6	35.4	SW			
30/10/2021	16.0	12.2	19.7	1.5	1:30	5.6	54.7	SW			
31/10/2021	17.0	12.4	21.5	2.3	3:50	2.1	41.8	SW			

### Moyennes et Indicateurs

#### Moyennes des Mois et cumul des précipitations

T Moyenne (Tmm) °C	11.9	T mini du mois (Tnn) °C	-0.4	vent moyen km/h	1.4
T mini moyenne (Tmn) °C	6.2	T maxi du mois (Tmx) °C	24.7	rafales maxi (km/h)	54.7
T maxi moyenne (Tmx) °C	17.5	Cumul Précipitations mois mm	94.9	Cumul Neige (cm)	0.0

#### Indicateurs : nombre de jours avec conditions

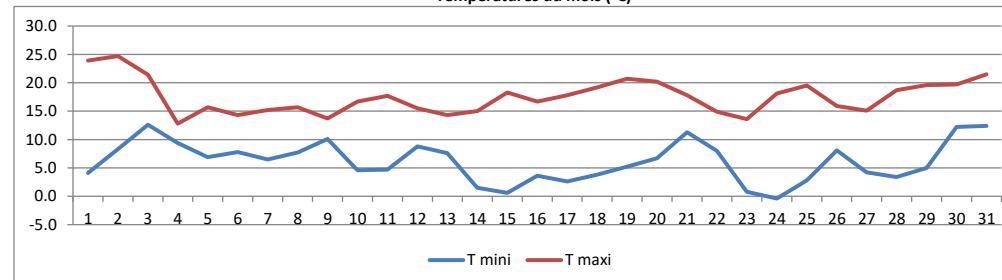
Tx > 35°C	0	Tn < 0°C (Gel)	1	Brouillard	0
Tx > 30°C	0	Tn < -5°C	0	Orage < 5km	0
Tx > 25°C	0	Tn < -10°C	0	Grêle	0
Tx > 20°C	6	Tx < 0°C	0	Neige	0

Rr > 1 mm	6	Vent > 20 km/h	15	Ensoleillement (h)	137.0
Rr > 5 mm	2	Vent > 50 km/h	1		
Rr > 10 mm	1	Vent > 100 km/h	0		

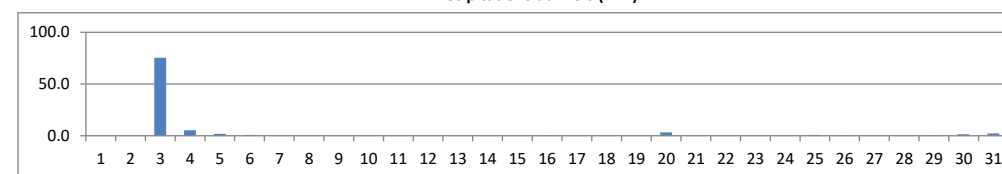


© Jérôme Piche - Reproduction interdite  
<http://www.meteo-sain-bel.fr>

#### Températures du mois (°C)



#### Précipitations du mois (mm)



#### Vent moyen et rafales (km/h)

