

# Rapport météorologique

## Station de Sain Bel (69)

**Juin 2021**

Altitude = 300 m

### Données journalières

Jour du Mois	T moyenne		T maxi		Précipitations Rr mm	Ensoleillement h	Vent		Vent Direction
	Tm	Tn	Tx	Moyen			Rafale maxi		
	°C	entre J-1 à 18h et J à 18h UTC °C	entre J à 6h et J+1 à 6h UTC °C	entre J à 6h et J+1 à 6h UTC h			km/h	km/h	
01/06/2021	18.5	10.3	26.6	2.5	10:30	4.2	37.0	SSE	
02/06/2021	17.7	13.7	21.6	2.8	0:00	1.0	17.7	SSE	
03/06/2021	20.9	13.5	28.2	0.0	8:50	1.8	25.7	SSE	
04/06/2021	20.4	13.9	26.9	6.8	5:30	1.4	24.1	SW	
05/06/2021	16.6	13.4	19.8	0.8	3:10	1.1	22.5	NNE	
06/06/2021	17.0	13.9	20.0	0.0	1:00	1.1	22.5	NNE	
07/06/2021	18.8	15.2	22.3	0.0	1:10	1.1	22.5	NNE	
08/06/2021	19.5	13.4	25.5	0.0	4:40	2.1	29.0	ENE	
09/06/2021	19.9	13.8	25.9	3.8	6:00	0.8	25.7	NE	
10/06/2021	20.7	13.1	28.2	0.0	10:10	2.4	27.4	ENE	
11/06/2021	21.6	13.5	29.7	0.0	12:40	3.1	27.4	NE	
12/06/2021	22.1	14.9	29.3	0.0	8:50	2.1	17.7	SW	
13/06/2021	22.0	14.9	29.1	0.0	12:50	4.0	27.4	ENE	
14/06/2021	22.1	12.7	31.5	0.0	13:00	1.3	19.3	ENE	
15/06/2021	23.2	15.1	31.3	0.0	12:50	2.1	19.3	SW	
16/06/2021	24.2	14.8	33.5	0.0	10:20	2.3	22.5	SSE	
17/06/2021	24.2	18.1	30.3	0.3	4:00	1.6	29.0	S	
18/06/2021	24.2	14.7	33.7	0.8	9:30	3.4	38.6	SW	
19/06/2021	25.4	17.2	33.6	0.0	4:40	2.9	29.0	SW	
20/06/2021	21.5	15.9	27.1	20.3	4:20	1.3	48.3	ENE	
21/06/2021	20.1	14.3	25.9	4.0	4:00	1.8	25.7	WSW	
22/06/2021	20.1	14.7	25.5	1.0	5:30	0.8	17.7	NE	
23/06/2021	18.8	13.1	24.5	37.8	4:40	1.3	53.1	SW	
24/06/2021	15.8	12.8	18.7	2.3	0:00	0.6	29.0	NNE	
25/06/2021	16.1	10.1	22.1	0.0	6:40	0.8	14.5	ENE	
26/06/2021	17.6	9.1	26.0	0.8	11:30	1.3	17.7	ENE	
27/06/2021	22.3	14.6	29.9	0.8	3:50	1.8	29.0	S	
28/06/2021	19.2	15.7	22.6	1.0	1:30	0.6	20.9	ENE	
29/06/2021	19.9	15.6	24.2	1.8	3:50	1.3	35.4	WSW	
30/06/2021	16.0	9.1	22.9	0.3	3:00	0.2	16.1	ENE	

### Moyennes et Indicateurs

#### Moyennes des Mois et cumul des précipitations

T Moyenne (Tmm) °C	20.2	T mini du mois (Tnn) °C	9.1	vent moyen km/h	1.7
T mini moyenne (Tnm) °C	13.8	T maxi du mois (Tmx) °C	33.7	rafale maxi (km/h)	53.1
T maxi moyenne (Txm) °C	26.5	Cumul Précipitations mois mm	87.6	Cumul Neige (cm)	0.0

#### Indicateurs : nombre de jours avec conditions

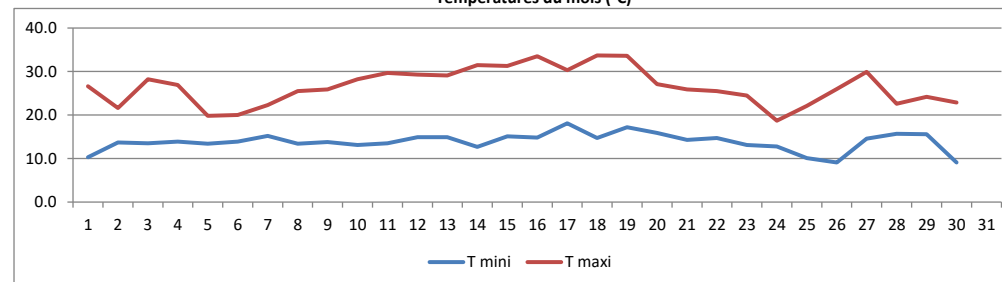
Tx > 35°C	0	Tn < 0°C (Gel)	0	Brouillard	0
Tx > 30°C	6	Tn < -5°C	0	Orage < 5km	5
Tx > 25°C	20	Tn < -10°C	0	Grêle	0
Tx > 20°C	28	Tx < 0°C	0	Neige	0

Rr > 1 mm	11	Vent > 20 km/h	22	Ensoleillement (h)	200.7
Rr > 5 mm	3	Vent > 50 km/h	1		
Rr > 10 mm	2	Vent > 100 km/h	0		

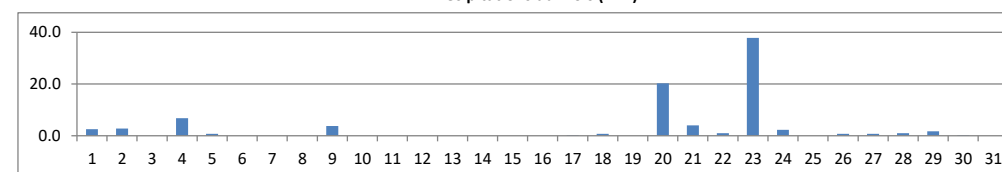


© Jérôme Piche - Reproduction interdite  
<http://www.meteo-sain-bel.fr>

#### Températures du mois (°C)



#### Précipitations du mois (mm)



#### Vent moyen et rafales (km/h)

