

Rapport météorologique

Station de Sain Bel (69)

Aout 2018

Altitude = 300 m

Données journalières

Jour du Mois	T moyenne	T mini	T maxi	Précipitations	Ensoleillement	Vent		Vent
	Tm	Tn	Tx	Rr	entre J à 6h et J+1 à 6h UTC	Moyen	Rafale maxi	Direction
	°C	entre J-1 à 18h et J à 18h UTC °C	entre J à 6h et J+1 à 6h UTC °C	mm	h	km/h	km/h	Moyenne
01/08/2018	26.0	19.2	32.7	0.0	9:30	1.1	22.5	SW
02/08/2018	25.2	17.5	32.8	0.0	9:10	1.9	24.1	ENE
03/08/2018	26.6	18.6	34.5	0.0	12:40	1.4	20.9	SW
04/08/2018	28.8	21.3	36.2	0.0	11:00	2.6	32.2	SW
05/08/2018	27.6	19.6	35.6	0.0	11:10	1.3	20.9	SW
06/08/2018	27.0	19.0	35.0	0.0	6:50	0.8	19.3	SW
07/08/2018	27.9	18.6	37.2	0.0	11:40	2.7	30.6	SSE
08/08/2018	26.9	21.8	31.9	0.5	7:20	1.4	24.1	NE
09/08/2018	21.0	18.0	24.0	4.8	1:50	0.6	29.0	WSW
10/08/2018	18.7	11.2	26.1	0.0	9:40	0.6	17.7	ENE
11/08/2018	18.3	9.9	26.6	0.0	12:10	1.8	22.5	SW
12/08/2018	21.5	10.8	32.1	6.1	11:20	3.1	43.5	SSE
13/08/2018	23.8	18.2	29.4	7.9	2:20	1.8	32.2	SW
14/08/2018	21.5	16.7	26.3	0.0	5:10	1.8	27.4	NNE
15/08/2018	20.7	13.1	28.2	0.0	11:20	2.9	22.5	ENE
16/08/2018	22.6	13.9	31.2	2.5	10:20	0.8	17.7	ESE
17/08/2018	21.1	18.1	24.1	5.6	1:50	1.1	20.9	WSW
18/08/2018	22.2	16.8	27.6	0.0	11:30	3.4	29.0	ENE
19/08/2018	21.6	12.9	30.3	0.0	11:40	1.3	19.3	SW
20/08/2018	22.4	14.1	30.7	0.0	11:20	2.9	25.7	SW
21/08/2018	23.8	16.1	31.4	0.0	11:20	1.3	20.9	ENE
22/08/2018	24.6	16.2	32.9	0.0	7:50	0.6	19.3	SW
23/08/2018	24.2	16.3	32.0	6.4	7:20	0.6	25.7	SW
24/08/2018	21.0	17.2	24.8	0.0	5:50	1.4	25.7	NNE
25/08/2018	15.1	9.9	20.3	1.5	1:00	0.5	24.1	NNE
26/08/2018	14.4	5.9	22.8	0.0	11:10	2.1	22.5	SW
27/08/2018	19.0	8.2	29.7	0.0	8:20	0.6	16.1	WSW
28/08/2018	22.3	13.5	31.1	0.0	10:40	1.6	17.7	SW
29/08/2018	24.1	17.8	30.3	0.5	3:40	1.3	24.1	SW
30/08/2018	18.0	14.7	21.3	0.0	0:00	0.8	17.7	NE
31/08/2018	17.8	12.8	22.7	0.0	4:30	1.6	20.9	NE

Moyennes et Indicateurs

Moyennes du Mois et cumul des précipitations

T Moyenne (Tmm) °C	22.4	T mini du mois (Tnn) °C	5.9	vent moyen km/h	1.5
T mini moyenne (Tnm) °C	15.4	T maxi du mois (Tx) °C	37.2	rafale maxi (km/h)	43.5
T maxi moyenne (Txm) °C	29.4	Cumul Précipitations mois mm	35.7	Cumul Neige (cm)	0.0

Indicateurs : nombre de jours avec conditions

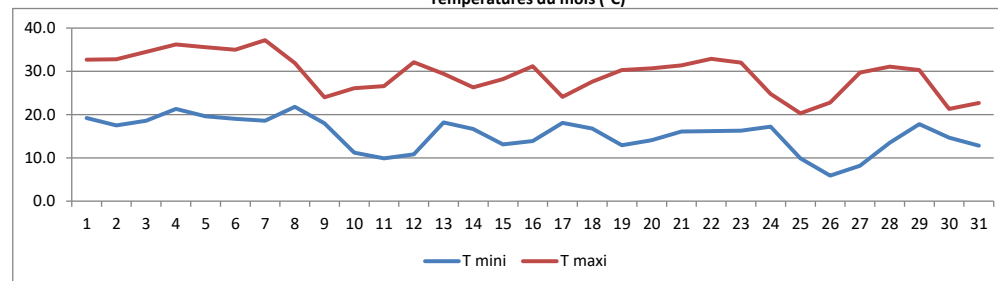
Tx ≥ 35°C	4	Tn ≤ 0°C (Gel)	0	Brouillard	0
Tx ≥ 30°C	17	Tn ≤ -5°C	0	Orage	3
Tx ≥ 25°C	24	Tn ≤ -10°C	0	Grêle	0
Tx ≥ 20°C	31	Tx < 0°C	0	Neige	0

Rr ≥ 1 mm	7	Vent ≥ 20 km/h	23	Ensoleillement (h)	251.5
Rr ≥ 5 mm	4	Vent ≥ 50 km/h	0		
Rr ≥ 10 mm	0	Vent ≥ 100 km/h	0		

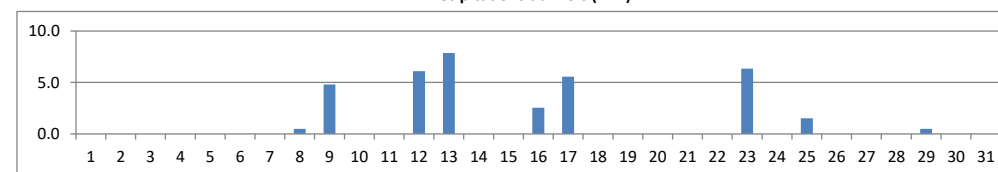


© Jérôme Piche - Reproduction interdite
<http://www.meteo-sain-bel.fr>

Températures du mois (°C)



Précipitations du mois (mm)



Vent moyen et rafales (km/h)

