

# Rapport météorologique

## Station de Sain Bel (69)

**Juin 2016**

Altitude = 300 m

### Données journalières

Jour du Mois	T moyenne	T mini	T maxi	Précipitations	Ensoleillement	Vent		Vent
	Tm	Tn	Tx	Rr	entre J à 6h et J+1 à 6h UTC	Moyen	Rafale maxi	Direction
	°C	°C	°C	mm	h	km/h	km/h	Moyenne
01/06/2016	14.3	11.2	17.4	0.3	0:00	0.6	12.9	WSW
02/06/2016	<b>13.5</b>	11.0	<b>15.9</b>	9.1	0:00	0.5	16.1	SW
03/06/2016	15.6	12.4	18.8	0.0	1:30	1.1	19.3	NNE
04/06/2016	17.1	12.9	21.3	1.3	1:10	1.3	20.9	ENE
05/06/2016	17.1	12.7	21.4	4.8	1:50	0.6	19.3	NE
06/06/2016	19.4	13.0	25.7	0.3	8:20	1.4	17.7	SW
07/06/2016	20.9	15.1	26.6	0.8	4:30	1.3	19.3	SW
08/06/2016	20.9	15.8	26.0	0.5	10:40	2.9	22.5	SW
09/06/2016	19.6	14.4	24.7	0.0	9:10	5.1	33.8	ENE
10/06/2016	18.0	11.3	24.7	0.3	5:30	1.1	17.7	SW
11/06/2016	19.8	14.5	25.0	0.3	6:20	1.0	25.7	W
12/06/2016	17.0	11.1	22.9	2.5	4:10	1.0	16.1	NE
13/06/2016	16.4	14.4	18.4	13.2	0:00	0.5	17.7	ESE
14/06/2016	17.0	12.8	21.2	0.3	1:00	1.8	24.1	SW
15/06/2016	18.0	12.2	23.7	11.9	4:20	2.6	27.4	SW
16/06/2016	18.2	12.6	23.7	0.3	8:30	1.4	25.7	SW
17/06/2016	18.0	12.8	23.1	0.5	6:10	1.8	29.0	WSW
18/06/2016	15.1	11.9	18.3	6.9	1:20	0.8	16.1	WSW
19/06/2016	15.4	11.9	18.9	5.3	0:00	2.1	29.0	NNE
20/06/2016	15.6	<b>8.7</b>	22.4	0.5	6:20	0.8	16.1	SW
21/06/2016	20.7	15.3	26.1	0.0	1:30	0.3	16.1	ENE
22/06/2016	22.8	14.9	30.6	0.0	13:20	1.6	20.9	ESE
23/06/2016	<b>25.5</b>	15.7	<b>35.2</b>	0.0	13:20	2.7	25.7	SW
24/06/2016	23.2	15.2	31.1	8.6	10:00	1.8	<b>37.0</b>	ENE
25/06/2016	20.3	15.9	24.6	0.0	10:20	1.8	25.7	NNE
26/06/2016	17.7	12.4	23.0	0.0	7:00	2.6	25.7	NNE
27/06/2016	18.1	11.1	25.1	0.0	10:10	2.6	20.9	SW
28/06/2016	20.3	13.2	27.3	0.0	9:50	1.6	16.1	SW
29/06/2016	22.9	15.9	29.8	<b>20.1</b>	10:30	1.0	24.1	SW
30/06/2016	21.9	<b>16.9</b>	26.8	0.0	5:30	0.8	14.5	NE

### Moyennes et Indicateurs

#### Moyennes du Mois et cumul des précipitations

T Moyenne (Tmm) °C	18.6	T mini du mois (Tnn) °C	8.7	vent moyen km/h	1.6
T mini moyenne (Tnm) °C	13.3	T maxi du mois (Txm) °C	35.2	rafale maxi (km/h)	37.0
T maxi moyenne (Txm) °C	24.0	Cumul Précipitations mois mm	87.4		

#### Indicateurs : nombre de jours avec conditions

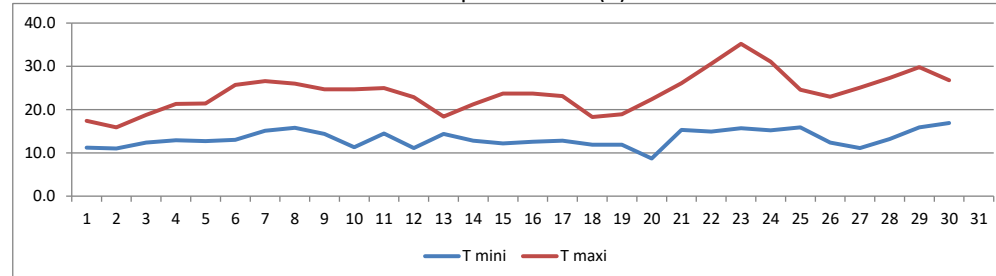
Tx ≥ 35°C	1	Tn ≤ 0°C (Gel)	0
Tx ≥ 30°C	3	Tn ≤ -5°C	0
Tx ≥ 25°C	12	Tn ≤ -10°C	0
Tx ≥ 20°C	24	Tx < 0°C	0

Rr ≥ 1 mm	10	Vent ≥ 20 km/h	16
Rr ≥ 5 mm	7	Vent ≥ 50 km/h	0
Rr ≥ 10 mm	3	Vent ≥ 100 km/h	0

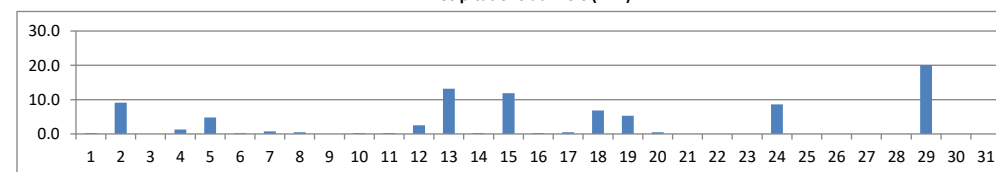


© Jérôme Piche - Reproduction interdite  
<http://www.meteo-sain-bel.fr>

#### Températures du mois (°C)



#### Précipitations du mois (mm)



#### Vent moyen et rafales (km/h)

