

Rapport météorologique

Station de Sain Bel (69)

Mars 2016

Altitude = 300 m

Données journalières

Jour du Mois	T moyenne	T mini	T maxi	Précipitations	Ensoleillement	Vent	Vent	Vent
	Tm	Tn	Tx	Rr		Moyen	Rafale maxi	Direction
	°C	entre J-1 à 18h et J à 18h UTC	entre J à 6h et J+1 à 6h UTC	entre J à 6h et J+1 à 6h UTC	entre J à 6h et J+1 à 6h UTC	h	km/h	km/h
01/03/2016	4.5	-0.2	9.2	0.0	6:30	3.2	24.1	NW
02/03/2016	9.1	4.0	14.1	12.4	1:40	4.0	48.3	WNW
03/03/2016	4.1	0.9	7.2	6.0	1:10	3.2	40.2	NW
04/03/2016	6.1	1.4	10.7	17.2	0:00	5.0	33.8	SW
05/03/2016	7.5	3.8	11.1	1.0	3:40	4.5	45.1	SW
06/03/2016	3.3	0.4	6.1	2.2	1:30	2.4	29.0	NW
07/03/2016	2.8	-2.0	7.5	0.8	3:30	1.8	27.4	WSW
08/03/2016	3.3	0.9	5.6	0.0	0:00	3.5	20.9	N
09/03/2016	1.1	-4.2	6.3	5.2	2:20	1.4	24.1	NE
10/03/2016	5.9	1.3	10.4	0.0	1:30	2.4	25.7	ENE
11/03/2016	5.9	-0.3	12.0	0.2	9:20	6.3	38.6	NE
12/03/2016	4.7	-0.7	10.0	0.0	2:40	6.4	37.0	SW
13/03/2016	4.3	-0.1	8.6	0.0	5:10	5.5	32.2	ENE
14/03/2016	5.6	-1.2	12.3	0.0	10:20	2.1	17.7	SW
15/03/2016	5.5	-1.9	12.8	0.4	9:10	3.1	27.4	ENE
16/03/2016	3.5	1.3	5.7	6.8	0:00	4.7	30.6	NE
17/03/2016	6.7	0.7	12.6	0.0	4:50	1.3	19.3	SW
18/03/2016	6.6	-1.1	14.3	0.2	10:10	1.1	17.7	ENE
19/03/2016	7.5	-0.5	15.5	0.0	9:40	1.6	16.1	SW
20/03/2016	4.9	0.2	9.6	0.0	1:10	1.1	14.5	SW
21/03/2016	7.5	3.0	11.9	0.0	5:50	3.9	24.1	ENE
22/03/2016	5.8	-1.4	12.9	0.0	10:50	7.6	38.6	SW
23/03/2016	9.1	6.3	11.9	0.0	6:40	15.8	62.8	NE
24/03/2016	6.4	0.8	12.0	0.0	7:50	3.9	25.7	SW
25/03/2016	6.9	2.7	11.0	0.0	0:00	4.2	17.7	SW
26/03/2016	10.2	2.5	17.8	1.4	10:10	2.1	29.0	ESE
27/03/2016	10.0	6.3	13.6	2.2	1:40	2.3	35.4	SSE
28/03/2016	9.4	1.7	17.0	0.8	1:10	3.4	38.6	S
29/03/2016	11.8	7.5	16.1	0.8	0:00	1.3	19.3	SW
30/03/2016	15.1	8.6	21.6	0.0	6:10	5.0	41.8	SW
31/03/2016	13.4	6.4	20.4	0.0	0:00	3.5	29.0	SW

Moyennes et Indicateurs

Moyennes du Mois et cumul des précipitations

T Moyenne (Tmm) °C	6.7	T mini du mois (Tnn) °C	-4.2	vent moyen km/h	3.8
T mini moyenne (Tnm) °C	1.5	T maxi du mois (Txm) °C	21.6	rafale maxi (km/h)	62.8
T maxi moyenne (Txm) °C	11.9	Cumul Précipitations mois mm	57.6		

Indicateurs : nombre de jours avec conditions

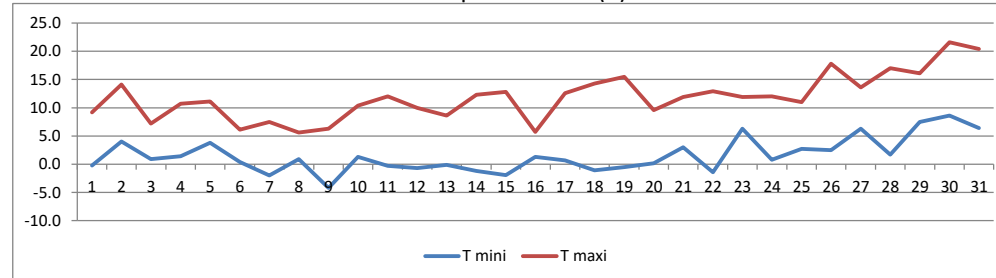
Tx ≥ 35°C	0	Tn ≤ 0°C (Gel)	11
Tx ≥ 30°C	0	Tn ≤ -5°C	0
Tx ≥ 25°C	0	Tn ≤ -10°C	0
Tx ≥ 20°C	2	Tx < 0°C	0

Rr ≥ 1 mm	9	Vent ≥ 20 km/h	24
Rr ≥ 5 mm	5	Vent ≥ 50 km/h	1
Rr ≥ 10 mm	2	Vent ≥ 100 km/h	0

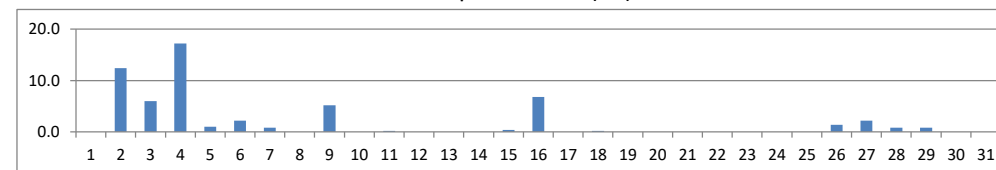


© Jérôme Piche - Reproduction interdite
<http://www.meteo-sain-bel.fr>

Températures du mois (°C)



Précipitations du mois (mm)



Vent moyen et rafales (km/h)

