

Rapport météorologique

Station de Sain Bel (69)

Décembre 2015

Altitude = 300 m

Données journalières

Jour du Mois	T moyenne	T mini	T maxi	Précipitations	Ensoleillement	Vent		Vent
	Tm	Tn	Tx	Rr	entre J à 6h et J+1 à 6h UTC	Moyen	Rafale maxi	Direction
	°C	entre J-1 à 18h et J à 18h UTC °C	entre J à 6h et J+1 à 6h UTC °C	mm	entre J à 6h et J+1 à 6h UTC h	km/h	km/h	Moyenne
01/12/2015	9.5	7.6	11.4	0.0	0:00	1.0	9.7	SW
02/12/2015	4.7	-1.2	10.6	0.2	5:10	1.0	9.7	SW
03/12/2015	2.7	-3.0	8.4	0.2	3:30	1.0	11.3	SW
04/12/2015	2.6	-1.6	6.7	0.4	0:00	1.0	11.3	SW
05/12/2015	6.7	2.9	10.4	0.0	3:30	2.3	19.3	SW
06/12/2015	7.3	0.1	14.4	0.2	3:40	1.8	24.1	SSE
07/12/2015	6.6	0.8	12.3	0.2	2:50	1.0	11.3	WSW
08/12/2015	6.9	1.6	12.2	2.2	1:50	0.8	9.7	WSW
09/12/2015	6.6	2.9	10.3	0.0	2:20	2.9	22.5	SW
10/12/2015	1.4	-1.8	4.6	0.2	2:30	1.4	19.3	NE
11/12/2015	5.1	-1.9	12.0	0.4	4:30	1.6	12.9	SW
12/12/2015	7.3	3.3	11.2	0.0	4:10	1.4	12.9	SW
13/12/2015	3.2	-2.2	8.5	0.0	2:50	0.6	9.7	WSW
14/12/2015	4.6	-1.7	10.9	0.2	2:20	0.8	22.5	ENE
15/12/2015	6.3	-0.2	12.8	3.0	1:40	0.8	14.5	WSW
16/12/2015	9.3	6.3	12.2	0.0	2:00	0.6	11.3	WSW
17/12/2015	8.0	3.8	12.1	0.2	3:20	1.9	12.9	SW
18/12/2015	7.6	2.8	12.3	0.2	3:00	0.8	11.3	WSW
19/12/2015	5.1	2.0	8.2	0.0	0:00	1.0	9.7	WSW
20/12/2015	8.4	1.6	15.2	0.2	4:40	2.9	24.1	SW
21/12/2015	10.0	6.8	13.1	0.2	0:00	2.1	29.0	SW
22/12/2015	4.3	2.1	6.4	0.4	0:00	1.8	9.7	SW
23/12/2015	6.6	1.7	11.4	0.0	1:00	0.8	9.7	SW
24/12/2015	9.2	2.4	15.9	0.0	3:00	2.4	27.4	SW
25/12/2015	7.8	1.7	13.9	0.4	3:20	0.8	12.9	SW
26/12/2015	6.3	-0.4	13.0	0.0	3:00	0.3	8.0	W
27/12/2015	5.5	0.8	10.1	0.2	2:30	0.5	9.7	SW
28/12/2015	6.9	-0.2	14.0	0.2	3:10	1.8	22.5	SW
29/12/2015	5.8	1.4	10.2	0.4	0:00	1.0	19.3	SW
30/12/2015	4.7	0.1	9.2	1.4	4:00	2.4	20.9	SW
31/12/2015	5.5	1.8	9.2	2.0	0:00	0.5	19.3	SW

Moyennes et Indicateurs

Moyennes du Mois et cumul des précipitations

T Moyenne (Tmm) °C	6.2	T mini du mois (Tnn) °C	-3.0	vent moyen km/h	1.3
T mini moyenne (Tnm) °C	1.3	T maxi du mois (Txm) °C	15.9	rafale maxi (km/h)	29.0
T maxi moyenne (Txm) °C	11.1	Cumul Précipitations mois mm	13.0		

Indicateurs : nombre de jours avec conditions

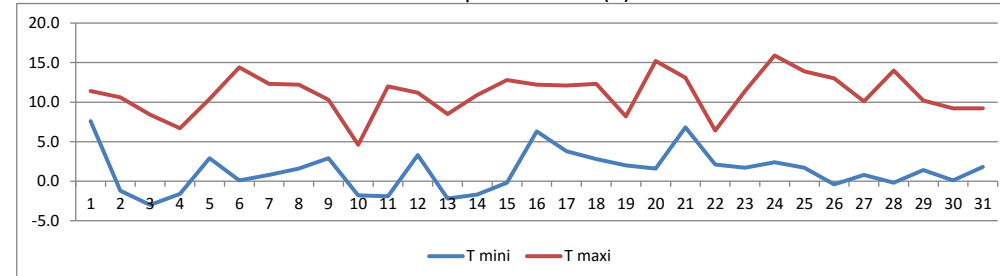
Tx ≥ 35°C	0	Tn ≤ 0°C (Gel)	10
Tx ≥ 30°C	0	Tn ≤ -5°C	0
Tx ≥ 25°C	0	Tn ≤ -10°C	0
Tx ≥ 20°C	0	Tx < 0°C	0

Rr ≥ 1 mm	4	Vent ≥ 20 km/h	8
Rr ≥ 5 mm	0	Vent ≥ 50 km/h	0
Rr ≥ 10 mm	0	Vent ≥ 100 km/h	0

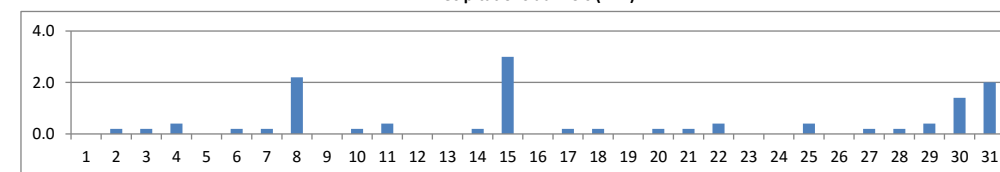


© Jérôme Piche - Reproduction interdite
<http://www.meteo-sain-bel.fr>

Températures du mois (°C)



Précipitations du mois (mm)



Vent moyen et rafales (km/h)

