

# Rapport météorologique

## Station de Sain Bel (69)

**Novembre 2014**

Altitude = 300 m

### Données journalières

Jour du Mois	T moyenne	T mini	T maxi	Précipitations	Ensoleillement	Vent		Vent
	Tm	Tn	Tx	Rr	entre J à 6h et J+1 à 6h UTC	Moyen	Rafale maxi	
	°C	°C	°C	mm	h	km/h	km/h	Moyenne
01/11/2014	9.7	3.6	15.8	0.2	0:00	0.4	11.3	WSW
02/11/2014	11.4	4.5	18.2	0.2	0:00	0.5	12.9	WSW
03/11/2014	14.4	9.8	18.9	33.4	0:00	10.5	74.0	S
04/11/2014	10.6	7.7	13.4	39.8	0:00	4.6	54.7	WSW
05/11/2014	7.4	5.7	9.1	0.8	0:00	0.2	8.0	SW
06/11/2014	6.5	1.7	11.2	0.2	0:00	1.9	14.5	SW
07/11/2014	3.9	-1.0	8.7	0.8	0:00	0.3	9.7	SSW
08/11/2014	7.4	1.3	13.4	3.2	6:00	0.7	14.5	SSW
09/11/2014	5.5	2.4	8.6	13.0	0:00	0.2	8.0	W
10/11/2014	9.4	7.4	11.3	0.2	0:20	0.3	8.0	S
11/11/2014	11.1	6.6	15.5	3.2	1:00	6.6	46.7	S
12/11/2014	9.7	7.4	12.0	3.8	1:10	0.2	11.3	WSW
13/11/2014	7.3	2.2	12.3	0.0	5:50	1.4	17.7	NW
14/11/2014	10.3	5.4	15.2	30.0	0:10	2.6	41.8	SW
15/11/2014	8.9	7.6	10.1	0.6	0:20	0.5	24.1	WNW
16/11/2014	9.1	5.6	12.6	0.6	1:30	5.8	40.2	SW
17/11/2014	8.6	6.2	11.0	1.6	0:40	1.0	17.7	SW
18/11/2014	7.7	5.7	9.7	1.2	0:30	0.2	12.9	WSW
19/11/2014	4.7	0.7	8.6	0.0	2:20	1.2	14.5	ESE
20/11/2014	6.5	4.4	8.6	0.2	2:40	1.4	14.5	N
21/11/2014	8.6	2.1	15.1	0.2	3:10	0.6	9.7	WSW
22/11/2014	9.8	3.7	15.9	0.0	3:00	0.2	9.7	WSW
23/11/2014	10.9	5.7	16.1	0.0	1:20	0.2	11.3	SW
24/11/2014	10.9	7.7	14.0	0.2	0:30	0.4	11.3	WSW
25/11/2014	9.8	8.0	11.5	0.4	0:10	0.8	11.3	NE
26/11/2014	11.5	9.7	13.2	5.6	0:10	0.8	11.3	NE
27/11/2014	13.2	10.4	15.9	0.0	1:40	6.6	37.0	SE
28/11/2014	12.1	8.9	15.2	0.0	2:10	5.2	46.7	ESE
29/11/2014	4.7	3.2	6.1	1.4	0:00	0.9	12.9	NE
30/11/2014	5.2	4.3	6.0	0.0	0:00	0.7	11.3	NE

### Moyennes et Indicateurs

#### Moyennes du Mois et cumul des précipitations

T Moyenne (Tmm) °C	8.9	T mini du mois (Tnn) °C	-1.0	vent moyen km/h	1.9
T mini moyenne (Tnm) °C	5.3	T maxi du mois (Txm) °C	18.9	rafale maxi (km/h)	74.0
T maxi moyenne (Txm) °C	12.4	Cumul Précipitations mois mm	140.8		

#### Indicateurs : nombre de jours avec conditions

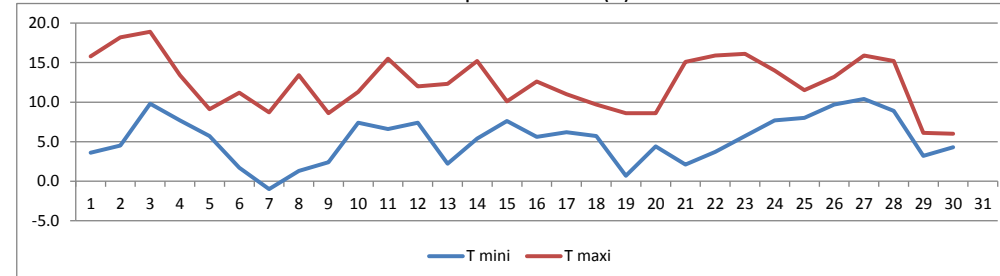
Tx ≥ 35°C	0	Tn ≤ 0°C (Gel)	1
Tx ≥ 30°C	0	Tn ≤ -5°C	0
Tx ≥ 25°C	0	Tn ≤ -10°C	0
Tx ≥ 20°C	0	Tx < 0°C	0

Rr ≥ 1 mm	11	Vent ≥ 20 km/h	8
Rr ≥ 5 mm	5	Vent ≥ 50 km/h	2
Rr ≥ 10 mm	4	Vent ≥ 100 km/h	0

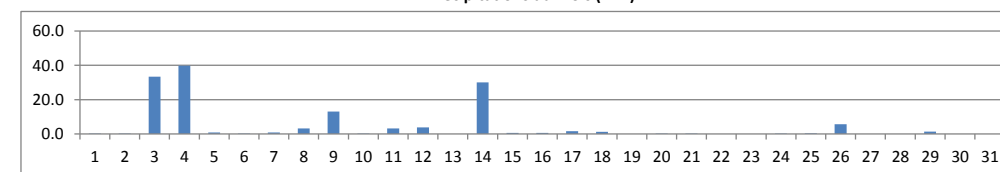


© Jérôme Piche - Reproduction interdite  
<http://www.meteo-sain-bel.fr>

#### Températures du mois (°C)



#### Précipitations du mois (mm)



#### Vent moyen et rafales (km/h)

