

Rapport météorologique

Station de Sain Bel (69)

Juillet 2014

Altitude = 300 m

Données journalières

Jour du Mois	T moyenne	T mini	T maxi	Précipitations		Vent		Vent
	Tm	Tn	Tx	Rr	Moyen	Rafale maxi	Direction	
	°C	entre J-1 à 18h et J à 18h UTC °C	entre J à 6h et J+1 à 6h UTC °C	entre J à 6h et J+1 à 6h UTC mm	km/h	km/h	Moyenne	
01/07/2014	17.9	9.1	26.7	10.2	3.4	20.9	SSE	
02/07/2014	19.9	14.5	25.2	0.2	1.9	19.3	E	
03/07/2014	21.3	12.7	29.8	0.0	2.3	20.9	SSE	
04/07/2014	22.8	16.7	28.9	2.4	2.6	30.6	SW	
05/07/2014	22.0	14.7	29.3	0.2	2.2	24.1	SW	
06/07/2014	23.4	14.4	32.4	8.0	4.2	51.5	SW	
07/07/2014	15.5	14.2	16.8	14.6	0.7	17.7	WNW	
08/07/2014	16.7	12.2	21.1	5.0	2.7	29.0	W	
09/07/2014	15.6	11.7	19.4	9.0	3.0	27.4	NW	
10/07/2014	13.0	11.2	14.7	3.6	3.4	33.8	WNW	
11/07/2014	16.0	14.0	17.9	0.0	3.1	25.7	WNW	
12/07/2014	17.5	13.9	21.0	2.6	1.9	19.3	NW	
13/07/2014	18.9	15.1	22.6	1.0	0.9	20.9	SW	
14/07/2014	19.5	14.9	24.1	0.0	2.3	17.7	WNW	
15/07/2014	18.0	10.2	25.8	0.0	2.4	19.3	E	
16/07/2014	20.9	12.2	29.5	0.0	2.6	17.7	SSE	
17/07/2014	23.5	14.2	32.8	0.0	1.9	16.1	ESE	
18/07/2014	24.7	15.3	34.1	0.0	3.3	27.4	S	
19/07/2014	25.4	17.1	33.7	2.2	3.5	35.4	WSW	
20/07/2014	16.9	15.7	18.0	23.2	2.2	24.1	SSE	
21/07/2014	17.8	14.8	20.8	6.6	2.7	29.0	WNW	
22/07/2014	18.3	16.9	19.6	0.8	3.0	24.1	NNW	
23/07/2014	22.2	17.4	26.9	0.0	2.2	24.1	NNE	
24/07/2014	22.7	16.2	29.1	0.0	3.5	29.0	S	
25/07/2014	20.8	13.7	27.9	0.4	1.9	25.7	SW	
26/07/2014	20.5	15.6	25.4	2.2	2.2	45.1	SSW	
27/07/2014	20.7	14.7	26.6	0.0	2.7	19.3	WSW	
28/07/2014	18.3	15.9	20.7	10.0	2.4	20.9	SW	
29/07/2014	15.7	13.7	17.7	15.0	2.6	25.7	NW	
30/07/2014	19.4	15.4	23.4	0.0	2.7	24.1	NNW	
31/07/2014	19.5	12.7	26.2	0.0	4.3	24.1	ESE	

Moyennes et Indicateurs

Moyennes du Mois et cumul des précipitations

T Moyenne (Tmm) °C	19.5	T mini du mois (Tnn) °C	9.1	vent moyen km/h	2.6
T mini moyenne (Tnm) °C	14.2	T maxi du mois (Tmx) °C	34.1	rafale maxi (km/h)	51.5
T maxi moyenne (Txm) °C	24.8	Cumul Précipitations mois mm	117.2		

Indicateurs : nombre de jours avec conditions

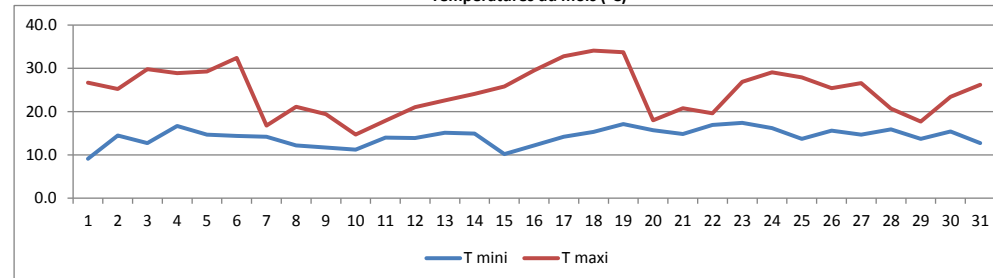
Tx ≥ 35°C	0	Tn ≤ 0°C (Gel)	0
Tx ≥ 30°C	4	Tn ≤ -5°C	0
Tx ≥ 25°C	17	Tn ≤ -10°C	0
Tx ≥ 20°C	24	Tx ≤ 0°C	0

Rr ≥ 1 mm	15	Vent ≥ 20 km/h	23
Rr ≥ 5 mm	9	Vent ≥ 50 km/h	1
Rr ≥ 10 mm	5	Vent ≥ 100 km/h	0

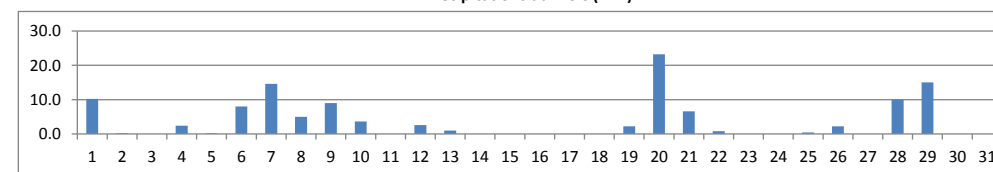


© Jérôme Piche - Reproduction interdite
<http://www.meteo-sain-bel.fr>

Températures du mois (°C)



Précipitations du mois (mm)



Vent moyen et rafales (km/h)

