

# Rapport météorologique

## Station de Sain Bel (69)

# Novembre 2013

Altitude = 300 m

### Données journalières

Jour du Mois	T moyenne	T mini	T maxi	Précipitations	Vent	Vent	Vent
	Tm	Tn	Tx	Rr	Moyen	Rafale maxi	Direction
	°C	entre J-1 à 18h et J à 18h UTC °C	entre J à 6h et J+1 à 6h UTC °C	entre J à 6h et J+1 à 6h UTC mm	km/h	km/h	Moyenne
01/11/2013	9.3	4.2	14.4	1.4	0.6	14.5	SW
02/11/2013	15.7	11.8	19.5	9.6	3.9	25.7	SW
03/11/2013	10.9	7.9	13.9	3.2	2.9	27.4	WSW
04/11/2013	10.8	8.3	13.2	2.2	4.5	30.6	S
05/11/2013	7.2	3.0	11.3	5.8	0.8	17.7	WSW
06/11/2013	14.7	10.6	18.8	1.4	1.6	29.0	SW
07/11/2013	14.9	11.5	18.3	0.0	1.1	11.3	SW
08/11/2013	12.0	7.6	16.4	4.0	0.8	25.7	W
09/11/2013	9.7	5.9	13.4	10.0	2.1	32.2	SW
10/11/2013	8.0	4.8	11.2	4.6	5.5	46.7	N
11/11/2013	6.6	3.4	9.8	0.0	6.0	35.4	NE
12/11/2013	3.0	-1.7	7.6	0.2	1.6	16.1	SW
13/11/2013	7.4	4.3	10.5	0.0	5.1	32.2	NE
14/11/2013	7.0	4.9	9.1	14.6	1.6	17.7	NNE
15/11/2013	4.1	1.9	6.3	1.6	7.6	40.2	NE
16/11/2013	3.1	0.2	6.0	0.0	1.4	16.1	SW
17/11/2013	4.4	3.2	5.6	0.2	0.2	8.0	NE
18/11/2013	3.6	1.4	5.8	0.8	0.5	8.0	NE
19/11/2013	4.1	2.9	5.3	17.2	1.9	20.9	NW
20/11/2013	1.3	0.4	2.1	9.0	3.9	25.7	N
21/11/2013	1.3	0.1	2.4	2.6	1.8	22.5	NE
22/11/2013	1.4	0.2	2.6	5.4	1.3	17.7	N
23/11/2013	3.7	1.7	5.6	1.0	8.4	37.0	NNE
24/11/2013	6.7	4.9	8.5	0.0	13.0	45.1	NE
25/11/2013	3.4	1.6	5.2	0.0	11.7	41.8	NE
26/11/2013	2.4	0.6	4.1	0.0	11.7	41.8	NE
27/11/2013	-0.3	-2.7	2.1	0.0	5.6	32.2	NE
28/11/2013	-1.6	-6.5	3.4	0.0	2.1	16.1	SW
29/11/2013	2.0	0.0	3.9	2.4	1.9	16.1	SW
30/11/2013	3.9	2.6	5.1	2.4	8.0	46.7	NE

### Moyennes et Indicateurs

#### Moyennes du Mois et cumul des précipitations

T Moyenne (Tmm) °C	6.0	T mini du mois (Tnn) °C	-6.5	vent moyen km/h	4.0
T mini moyenne (Tnm) °C	3.3	T maxi du mois (Tmx) °C	19.5	rafales maxi (km/h)	46.7
T maxi moyenne (Txm) °C	8.7	Cumul Précipitations mois mm	99.6		

#### Indicateurs : nombre de jours avec conditions

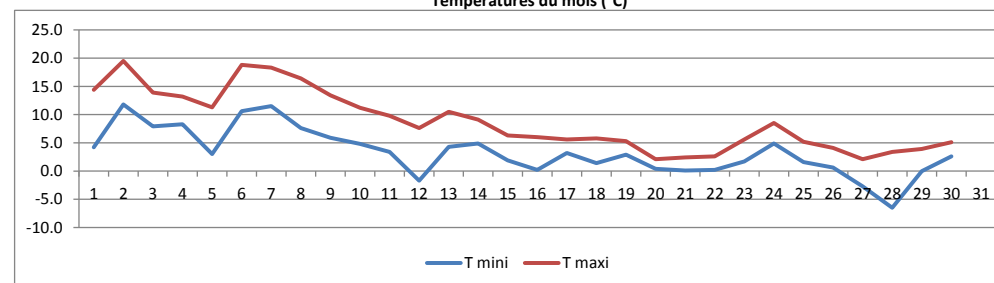
Tx ≥ 35°C	0	Tn ≤ 0°C (Gel)	4
Tx ≥ 30°C	0	Tn ≤ -5°C	1
Tx ≥ 25°C	0	Tn ≤ -10°C	0
Tx ≥ 20°C	0	Tx ≤ 0°C	0

Rr ≥ 1 mm	18	Vent ≥ 20 km/h	19
Rr ≥ 5 mm	7	Vent ≥ 50 km/h	0
Rr ≥ 10 mm	3	Vent ≥ 100 km/h	0

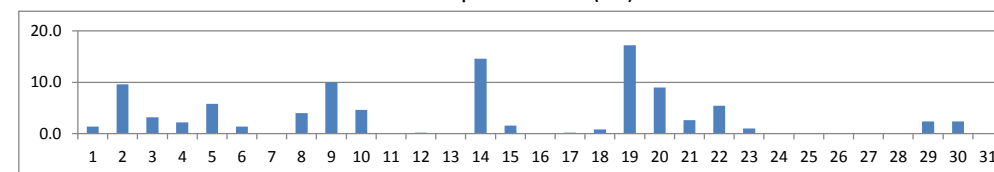


© Jérôme Piche - Reproduction interdite  
<http://www.meteo-sain-bel.fr>

#### Températures du mois (°C)



#### Précipitations du mois (mm)



#### Vent moyen et rafales (km/h)

