

# Rapport météorologique **Février** **2013**

## Station de Sain Bel (69)

### Données journalières

Jour du Mois	T moyenne	T mini	T maxi	Précipitations	Vent	Vent	Vent
	Tm	Tn	Tx	Rr	Moyen	Rafale maxi	Direction
	°C	°C	°C	mm	km/h	km/h	Moyenne
01/02/2013	10.2	6.1	14.7	2.0	4.7	35.4	SW
02/02/2013	4.7	2.2	12.4	3.6	10.1	51.5	NNE
03/02/2013	2.0	-0.4	3.7	0.0	8.2	54.7	NNE
04/02/2013	3.6	0.9	6.1	1.0	1.3	11.3	NE
05/02/2013	6.3	0.8	10.8	11.2	7.1	51.5	W
06/02/2013	2.1	-1.3	6.4	2.2	4.2	24.1	WSW
07/02/2013	0.8	-0.7	3.1	3.0	3.9	29.0	N
08/02/2013	-0.9	-3.1	0.8	2.4	2.9	19.3	SW
09/02/2013	-1.7	-3.5	0.9	1.2	1.3	9.7	SW
10/02/2013	-2.3	-6.1	0.9	1.6	1.6	16.1	N
11/02/2013	2.3	0.3	6.1	3.4	2.1	16.1	NNE
12/02/2013	1.9	-0.4	3.6	2.6	4.0	25.7	NE
13/02/2013	-1.4	-2.3	-0.3	0.0	5.8	22.5	NE
14/02/2013	-1.3	-5.7	2.6	1.6	1.0	9.7	W
15/02/2013	4.2	0.6	8.2	1.8	3.1	17.7	NE
16/02/2013	3.1	0.2	6.8	0.0	3.1	17.7	ENE
17/02/2013	-0.3	-1.6	0.6	0.0	1.9	14.5	WSW
18/02/2013	-0.1	-2.8	4.4	0.0	2.3	17.7	ENE
19/02/2013	0.7	-2.8	7.2	0.2	2.1	14.5	ENE
20/02/2013	0.7	-3.9	6.1	0.2	3.4	20.9	SW
21/02/2013	-1.4	-4.8	0.8	0.0	2.4	24.1	NNE
22/02/2013	-2.4	-3.4	-1.0	0.0	6.8	30.6	NE
23/02/2013	-3.4	-4.4	-2.2	0.0	7.6	29.0	NNE
24/02/2013	-3.1	-3.9	-1.3	0.0	4.3	25.7	NNE
25/02/2013	-2.6	-5.5	0.6	2.4	1.8	12.9	ENE
26/02/2013	-1.8	-6.9	4.1	0.0	2.9	19.3	SW
27/02/2013	0.2	-3.1	2.5	0.2	1.3	9.7	SW
28/02/2013	0.4	-4.2	6.6	0.0	4.0	19.3	WSW

### Moyennes et Indicateurs

#### Moyennes du Mois et cumul des précipitations

T Moyenne (Tmm) °C	0.7	T mini du mois (Tnn) °C	-6.9	vent moyen km/h	3.8
T mini moyenne (Tnm) °C	-2.1	T maxi du mois (Tmx) °C	14.7	rafale maxi (km/h)	54.7
T maxi moyenne (Txm) °C	4.1	Cumul Précipitations mois mm	40.6		

#### Indicateurs : nombre de jours avec conditions

Tx > 35°C	0	Tn < 0°C (Gel)	21
Tx > 30°C	0	Tn < -5°C	4
Tx > 25°C	0	Tn < -10°C	0
Tx > 20°C	0	Tx < 0°C	4

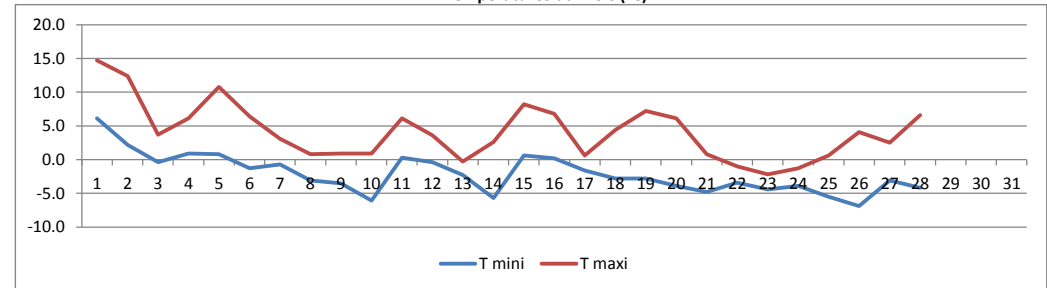
  

Rr > 1 mm	14	Vent > 20 km/h	13
Rr > 5 mm	1	Vent > 50 km/h	3
Rr > 10 mm	1	Vent > 100 km/h	0

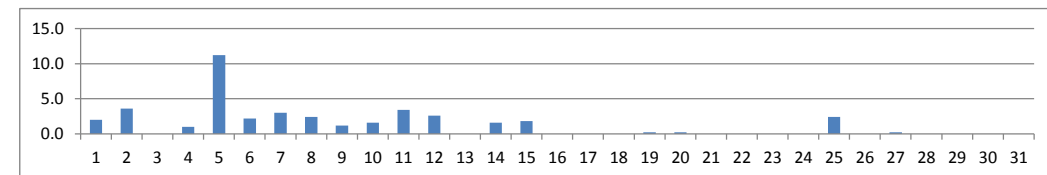


© Jérôme Piche - Reproduction interdite  
<http://jerome.piche.free.fr>

#### Températures du mois (°C)



#### Précipitations du mois (mm)



#### Vent moyen et rafales (km/h)

