

Rapport météorologique Station de Sain Bel (69)

Février 2012

Données journalières

Jour du Mois	T moyenne	T mini	T maxi	Précipitations	Vent		Vent
	Tm	Tn	Tx	Rr	Moyen	Rafale maxi	Direction
	°C	°C	°C	mm	km/h	km/h	Moyenne
1	-2.1	-3.9	-1.1	0.0	6.9	29.0	NNE
2	-5.3	-6.6	-4.1	0.0	8.6	27.4	NNE
3	-6.5	-8.8	-3.9	0.0	11.9	48.3	NNE
4	-7.1	-9.3	-4.3	0.0	13.3	43.4	NNE
5	-9.4	-13.8	-5.2	0.0	3.1	17.7	SW
6	-7.0	-12.3	-1.7	0.0	5.0	27.4	NW
7	-7.6	-10.4	-4.6	0.0	12.2	46.7	NNE
8	-7.8	-9.7	-4.5	0.0	6.1	30.6	N
9	-5.9	-10.5	-0.5	0.0	4.2	25.7	WSW
10	-4.6	-7.0	-1.3	0.0	14.2	43.4	NE
11	-7.5	-9.3	-5.6	0.0	8.9	30.6	NNE
12	-6.7	-10.7	-2.3	0.0	6.6	41.8	NNE
13	-4.5	-10.8	0.5	0.0	3.8	19.3	W
14	0.1	-2.2	2.7	0.8	1.9	17.7	W
15	3.2	1.8	4.7	0.6	4.9	29.0	NNW
16	4.3	2.9	5.9	1.4	5.9	32.2	N
17	3.7	1.7	6.4	0.2	2.0	14.5	WNW
18	3.3	-0.6	8.1	0.0	2.5	12.9	SW
19	3.4	-0.4	6.1	0.8	4.5	24.1	NW
20	1.4	-2.2	4.9	0.0	7.9	41.8	NNE
21	-0.7	-5.6	4.6	0.0	2.6	16.1	SW
22	1.1	-4.1	7.8	0.0	3.7	17.7	SSW
23	4.5	0.3	9.2	0.0	4.8	19.3	SW
24	6.7	4.5	9.6	0.4	1.4	16.1	S
25	8.2	6.4	10.2	0.0	2.2	16.1	N
26	7.0	1.7	9.0	0.0	8.6	37.0	NNE
27	4.4	-0.9	10.6	0.0	5.8	27.4	WSW
28	5.2	-1.4	12.7	0.0	5.1	25.7	SW
29	6.9	0.8	14.7	0.0	3.4	20.9	SW

Moyennes et Indicateurs

Moyennes du Mois et cumul des précipitations

T Moyenne (Tmm) °C	-0.7	T mini du mois (Tnn) °C	-13.8	vent moyen km/h	5.9
T mini moyenne (Tnm) °C	-4.2	T maxi du mois (Tmx) °C	14.7	rafale maxi (km/h)	48.3
T maxi moyenne (Txm) °C	3.1	Cumul Précipitations mois mm	4.2		

Indicateurs : nombre de jours avec conditions

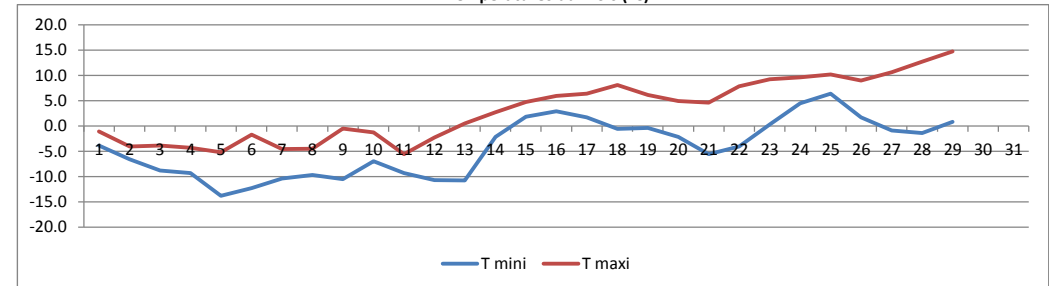
Tx ≥ 35°C	0	Tn ≤ 0°C (Gel)	21
Tx ≥ 30°C	0	Tn ≤ -5°C	13
Tx ≥ 25°C	0	Tn ≤ -10°C	6
Tx ≥ 20°C	0	Tx ≤ 0°C	12

Rr ≥ 1 mm	1	Vent ≥ 20 km/h	19
Rr ≥ 5 mm	0	Vent ≥ 50 km/h	0
Rr ≥ 10 mm	0	Vent ≥ 100 km/h	0

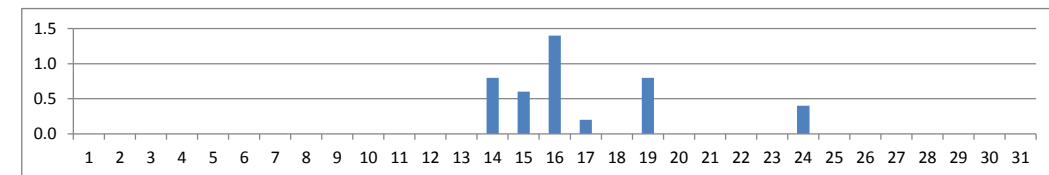


© Jérôme Piche - Reproduction interdite
<http://jerome.piche.free.fr>

Températures du mois (°C)



Précipitations du mois (mm)



Vent moyen et rafales (km/h)

