

Rapport météorologique

Station de Sain Bel (69)

Février 2019

Altitude = 300 m

Données journalières

Jour du Mois	T moyenne		T mini		T maxi		Précipitations Rr mm	Ensoleillement h	Vent		Vent Direction
	Tm	Tn	Tn	Tx	Moyen	Rafale maxi					
	°C	°C	entre J-1 à 18h et J à 18h UTC	entre J à 6h et J+1 à 6h UTC	entre J à 6h et J+1 à 6h UTC	km/h			km/h		
01/02/2019	5.8	5.2	6.3	5.5	0:00	2.1	29.0	SSE			
02/02/2019	2.9	2.3	3.4	13.1	0:00	1.3	25.7	NNE			
03/02/2019	2.4	1.7	3.0	0.5	0:00	6.1	41.8	NNE			
04/02/2019	1.2	-2.7	5.1	0.0	4:30	0.6	17.7	SW			
05/02/2019	1.8	-3.6	7.1	0.0	5:40	0.2	11.3	E			
06/02/2019	2.8	-4.9	10.5	0.3	5:40	0.6	14.5	SW			
07/02/2019	3.3	-1.4	7.9	3.0	0:00	0.3	27.4	N			
08/02/2019	4.3	-1.1	9.7	0.3	2:40	0.5	20.9	SSE			
09/02/2019	7.0	0.9	13.1	1.3	1:20	2.3	25.7	SW			
10/02/2019	10.0	5.7	14.3	6.9	0:00	6.0	53.1	W			
11/02/2019	5.2	2.8	7.5	0.3	0:00	3.2	38.6	NW			
12/02/2019	4.8	1.2	8.3	0.0	4:40	1.6	24.1	ENE			
13/02/2019	2.8	-3.2	8.8	0.3	6:00	0.6	16.1	ENE			
14/02/2019	5.2	-3.5	13.9	0.3	6:10	0.5	17.7	SE			
15/02/2019	6.6	-2.3	15.5	0.3	6:20	0.8	14.5	SSE			
16/02/2019	8.1	-2.1	18.3	0.0	7:00	0.3	9.7	SW			
17/02/2019	7.4	-2.7	17.4	0.0	6:50	1.6	27.4	W			
18/02/2019	7.2	-1.8	16.1	0.0	7:10	3.2	35.4	SW			
19/02/2019	5.8	-1.7	13.3	0.3	6:40	0.2	12.9	SW			
20/02/2019	6.8	-1.3	14.9	0.0	7:10	1.0	12.9	WSW			
21/02/2019	8.1	-0.4	16.5	0.0	7:30	0.8	14.5	SW			
22/02/2019	9.1	0.9	17.2	0.3	7:50	4.7	40.2	SW			
23/02/2019	6.8	0.6	13.0	0.0	7:50	0.3	16.1	SW			
24/02/2019	6.4	-1.4	14.1	0.3	7:40	1.3	17.7	ENE			
25/02/2019	6.8	-0.7	14.2	0.3	6:20	2.3	20.9	ENE			
26/02/2019	8.7	-0.4	17.7	0.0	7:50	1.4	16.1	SW			
27/02/2019	9.2	0.2	18.1	0.0	7:40	1.0	14.5	SW			
28/02/2019	9.6	1.3	17.9	0.0	8:00	2.3	25.7	SW			

Moyennes et Indicateurs

Moyennes des Mois et cumul des précipitations

T Moyenne (Tmm) °C	5.9	T mini du mois (Tnn) °C	-4.9	vent moyen km/h	1.7
T mini moyenne (Tnm) °C	-0.4	T maxi du mois (Tmx) °C	18.3	rafale maxi (km/h)	53.1
T maxi moyenne (Txm) °C	12.3	Cumul Précipitations mois mm	32.7	Cumul Neige (cm)	0.0

Indicateurs : nombre de jours avec conditions

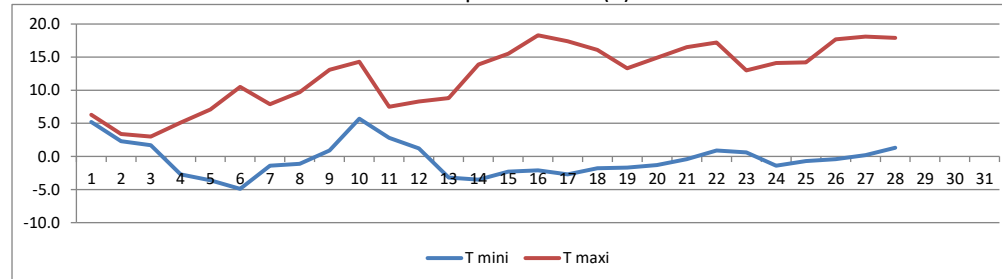
Tx ≥ 35°C	0	Tn ≤ 0°C (Gel)	17	Brouillard	0
Tx ≥ 30°C	0	Tn ≤ -5°C	0	Orage	0
Tx ≥ 25°C	0	Tn ≤ -10°C	0	Grêle	0
Tx ≥ 20°C	0	Tx ≤ 0°C	0	Neige	0

Rr ≥ 1 mm	5	Vent ≥ 20 km/h	14	Ensoleillement (h)	138.5
Rr ≥ 5 mm	3	Vent ≥ 50 km/h	1		
Rr ≥ 10 mm	1	Vent ≥ 100 km/h	0		

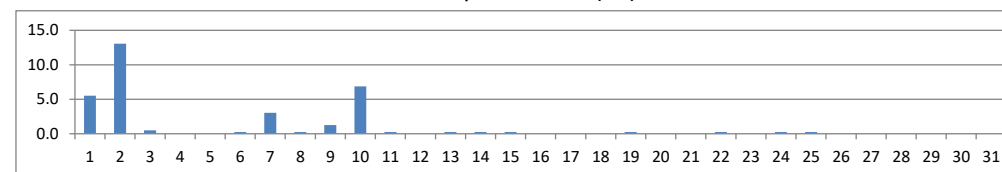


© Jérôme Piche - Reproduction interdite
<http://www.meteo-sain-bel.fr>

Températures du mois (°C)



Précipitations du mois (mm)



Vent moyen et rafales (km/h)

