

Rapport météorologique

Station de Sain Bel (69)

Octobre 2015

Altitude = 300 m

Données journalières

Jour du Mois	T moyenne	T mini	T maxi	Précipitations	Ensoleillement	Vent	Vent	Vent
	Tm	Tn	Tx	Rr	entre J à 6h et J+1 à 6h UTC	Moyen	Rafale maxi	Direction
	°C	entre J-1 à 18h et J à 18h UTC °C	entre J à 6h et J+1 à 6h UTC °C	entre J à 6h et J+1 à 6h UTC mm	entre J à 6h et J+1 à 6h UTC h	km/h	km/h	Moyenne
01/10/2015	10.6	4.0	17.1	0.0	7:20	1.4	16.1	WSW
02/10/2015	12.7	6.3	19.1	0.0	1:50	0.6	14.5	SW
03/10/2015	10.8	6.8	14.8	21.6	1:40	0.8	27.4	SW
04/10/2015	10.5	4.7	16.2	0.4	6:50	1.0	20.9	WSW
05/10/2015	14.3	9.4	19.1	0.2	2:20	0.2	14.5	NNE
06/10/2015	17.5	13.2	21.7	4.4	3:10	1.0	22.5	NNW
07/10/2015	14.0	10.9	17.1	0.0	4:50	1.0	29.0	W
08/10/2015	12.8	9.6	16.0	0.0	3:00	1.4	19.3	SW
09/10/2015	13.1	8.3	17.9	0.0	8:00	1.3	17.7	NE
10/10/2015	9.2	5.5	12.8	0.0	2:10	1.3	19.3	ENE
11/10/2015	12.8	9.7	15.9	0.0	3:40	1.1	14.5	ENE
12/10/2015	9.3	5.2	13.3	0.0	0:00	0.3	11.3	ENE
13/10/2015	10.8	9.2	12.3	0.0	3:10	1.6	25.7	N
14/10/2015	5.2	4.5	5.8	0.4	0:00	1.4	20.9	NW
15/10/2015	2.8	-0.3	5.8	0.4	0:00	1.0	17.7	NNW
16/10/2015	6.0	4.7	7.2	0.0	0:00	0.2	12.9	NE
17/10/2015	6.3	-0.2	12.7	0.2	7:40	0.8	14.5	WSW
18/10/2015	7.3	1.2	13.4	0.0	3:30	0.3	12.9	ENE
19/10/2015	8.7	3.8	13.5	0.0	7:30	1.6	20.9	NE
20/10/2015	6.9	0.8	12.9	0.0	5:20	1.9	24.1	SW
21/10/2015	8.3	3.7	12.9	0.0	3:20	2.1	27.4	SW
22/10/2015	9.0	5.9	12.0	0.0	0:00	0.5	14.5	N
23/10/2015	12.1	9.8	14.3	0.0	0:00	0.2	11.3	ENE
24/10/2015	10.3	2.5	18.1	0.2	2:50	0.3	12.9	SW
25/10/2015	13.9	9.9	17.9	0.0	2:40	0.6	17.7	WSW
26/10/2015	11.0	5.3	16.6	0.0	1:40	0.3	11.3	SW
27/10/2015	13.5	8.8	18.1	5.6	0:00	1.3	19.3	SSE
28/10/2015	10.3	8.2	12.4	31.0	0:00	1.0	20.9	N
29/10/2015	9.7	4.2	15.1	0.2	6:00	0.5	12.9	WSW
30/10/2015	9.9	6.9	12.8	0.2	1:50	0.5	11.3	NNE
31/10/2015	10.5	3.9	17.1	0.0	1:40	1.3	16.1	W

Moyennes et Indicateurs

Moyennes du Mois et cumul des précipitations

T Moyenne (Tmm) °C	10.3	T mini du mois (Tnn) °C	-0.3	vent moyen km/h	0.9
T mini moyenne (Tnm) °C	6.0	T maxi du mois (Txm) °C	21.7	rafale maxi (km/h)	29.0
T maxi moyenne (Txm) °C	14.6	Cumul Précipitations mois mm	64.8		

Indicateurs : nombre de jours avec conditions

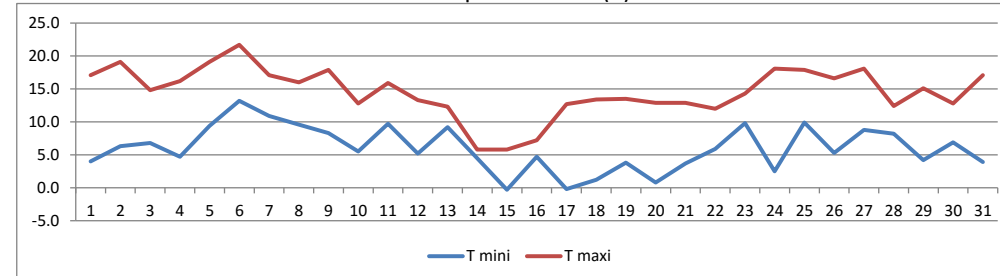
Tx ≥ 35°C	0	Tn ≤ 0°C (Gel)	2
Tx ≥ 30°C	0	Tn ≤ -5°C	0
Tx ≥ 25°C	0	Tn ≤ -10°C	0
Tx ≥ 20°C	1	Tx < 0°C	0

Rr ≥ 1 mm	4	Vent ≥ 20 km/h	10
Rr ≥ 5 mm	3	Vent ≥ 50 km/h	0
Rr ≥ 10 mm	2	Vent ≥ 100 km/h	0

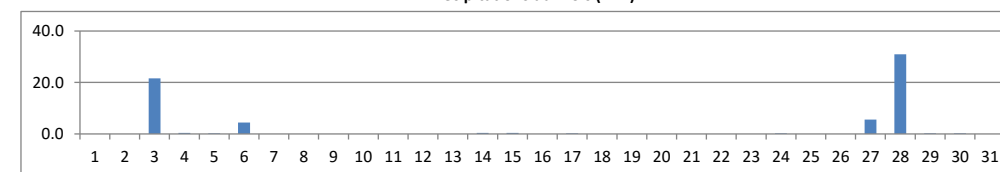


© Jérôme Piche - Reproduction interdite
<http://www.meteo-sain-bel.fr>

Températures du mois (°C)



Précipitations du mois (mm)



Vent moyen et rafales (km/h)

