

Rapport météorologique **Décembre 2012**

Station de Sain Bel (69)

Données journalières

Jour du Mois	T moyenne	T mini	T maxi	Précipitations	Vent		Vent
	Tm	Tn	Tx	Rr	Moyen	Rafale maxi	Direction
	°C	°C	°C	mm	km/h	km/h	Moyenne
01/12/2012	0.1	-3.2	3.5	0.0	2.7	25.7	SW
02/12/2012	0.3	-2.6	3.6	1.2	2.9	20.9	NE
03/12/2012	0.4	-2.2	4.1	1.8	0.5	9.7	NNE
04/12/2012	5.4	2.4	8.8	2.6	4.3	35.4	WNW
05/12/2012	3.1	1.3	5.2	2.0	3.7	32.2	WSW
06/12/2012	1.1	-2.1	3.2	0.2	4.2	27.4	NW
07/12/2012	0.5	-2.5	4.7	2.2	2.6	29.0	NNE
08/12/2012	2.1	0.8	3.9	2.2	5.3	35.4	N
09/12/2012	1.4	0.3	2.9	0.0	1.9	19.3	N
10/12/2012	3.2	1.4	5.9	0.6	4.5	24.1	SW
11/12/2012	0.5	-2.5	2.7	0.2	6.0	29.0	NE
12/12/2012	-2.9	-5.5	-0.1	0.0	1.4	20.9	NNE
13/12/2012	0.7	-5.5	7.2	4.2	0.8	9.7	WSW
14/12/2012	7.6	1.4	12.1	9.4	3.7	35.4	SW
15/12/2012	10.2	6.2	12.7	5.0	6.0	32.2	WSW
16/12/2012	9.2	5.3	12.2	3.2	3.9	32.2	SW
17/12/2012	6.6	3.5	10.1	4.0	3.4	24.1	SW
18/12/2012	5.8	3.4	8.4	3.0	2.4	20.9	SW
19/12/2012	2.6	0.3	4.5	0.2	1.8	14.5	WSW
20/12/2012	3.7	0.5	7.0	1.4	1.1	14.5	WSW
21/12/2012	5.2	2.9	8.1	1.4	1.9	12.9	ENE
22/12/2012	6.2	4.9	7.4	6.2	1.3	12.9	SW
23/12/2012	7.7	3.7	15.9	0.2	0.6	8.0	WNW
24/12/2012	4.7	1.1	8.6	0.2	1.4	9.7	WSW
25/12/2012	9.8	4.4	14.2	0.4	2.4	22.5	WSW
26/12/2012	8.1	4.9	11.7	0.2	3.1	22.5	SW
27/12/2012	10.4	6.5	14.0	3.8	8.0	54.7	SW
28/12/2012	7.3	5.9	9.1	2.2	1.1	25.7	SW
29/12/2012	6.2	1.4	12.8	0.2	2.6	25.7	WSW
30/12/2012	6.7	3.2	11.3	0.0	4.2	22.5	SW
31/12/2012	4.4	0.3	10.5	0.0	2.3	19.3	WSW

Moyennes et Indicateurs

Moyennes du Mois et cumul des précipitations

T Moyenne (Tmm) °C	4.5	T mini du mois (Tnn) °C	-5.5	vent moyen km/h	3.0
T mini moyenne (Tnm) °C	1.3	T maxi du mois (Tmx) °C	15.9	rafale maxi (km/h)	54.7
T maxi moyenne (Txm) °C	7.9	Cumul Précipitations mois mm	58.2		

Indicateurs : nombre de jours avec conditions

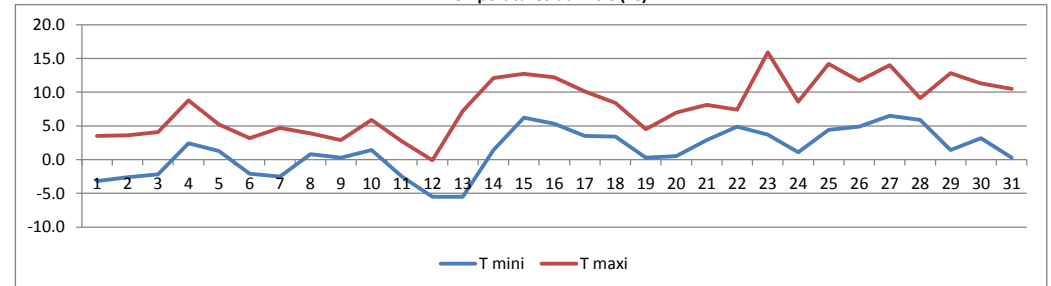
Tx > 35°C	0	Tn < 0°C (Gel)	8
Tx > 30°C	0	Tn < -5°C	2
Tx > 25°C	0	Tn < -10°C	0
Tx > 20°C	0	Tx < 0°C	1

Rr > 1 mm	17	Vent > 20 km/h	21
Rr > 5 mm	3	Vent > 50 km/h	1
Rr > 10 mm	0	Vent > 100 km/h	0

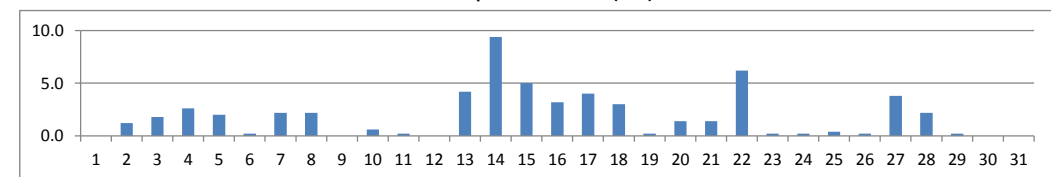


© Jérôme Piche - Reproduction interdite
<http://jerome.piche.free.fr>

Températures du mois (°C)



Précipitations du mois (mm)



Vent moyen et rafales (km/h)

