

Rapport météorologique

Station de Sain Bel (69)

Aout 2015

Altitude = 300 m

Données journalières

Jour du Mois	T moyenne	T mini	T maxi	Précipitations	Ensoleillement	Vent	Vent	Vent
	Tm	Tn	Tx	Rr	h	Moyen	Rafale maxi	Direction
	entre J-1 à 18h et J à 18h UTC	entre J à 6h et J+1 à 6h UTC	entre J à 6h et J+1 à 6h UTC	entre J à 6h et J+1 à 6h UTC	entre J à 6h et J+1 à 6h UTC	entre J à 6h et J+1 à 6h UTC	entre J à 6h et J+1 à 6h UTC	entre J à 6h et J+1 à 6h UTC
	°C	°C	°C	mm	h	km/h	km/h	Moyenne
01/08/2015	19.0	14.4	23.6	6.6	1:30	0.0	0.0	0
02/08/2015	21.4	12.6	30.1	0.0	12:40	0.0	0.0	0
03/08/2015	24.5	14.1	34.9	0.0	12:30	0.0	0.0	0
04/08/2015	23.2	19.9	26.5	0.6	0:00	0.0	0.0	0
05/08/2015	24.8	14.2	35.3	0.0	12:10	0.0	0.0	0
06/08/2015	28.4	19.0	37.8	0.0	11:50	0.0	0.0	0
07/08/2015	28.0	17.2	38.7	7.6	9:30	0.0	0.0	0
08/08/2015	20.7	18.4	22.9	16.6	1:00	0.0	0.0	0
09/08/2015	20.6	17.4	23.8	4.8	0:00	0.0	0.0	0
10/08/2015	18.8	16.9	20.6	0.2	0:00	0.0	0.0	0
11/08/2015	23.0	17.9	28.1	0.0	6:00	0.0	0.0	0
12/08/2015	25.2	16.6	33.8	0.0	12:00	0.0	0.0	0
13/08/2015	24.6	17.8	31.3	12.6	4:00	0.0	0.0	0
14/08/2015	21.9	16.8	26.9	0.0	8:30	0.0	0.0	0
15/08/2015	18.2	15.4	20.9	0.0	2:40	0.0	0.0	0
16/08/2015	17.8	12.8	22.8	0.0	5:10	0.0	0.0	0
17/08/2015	17.2	11.6	22.7	0.0	3:40	0.0	0.0	0
18/08/2015	17.8	12.8	22.8	0.6	5:40	0.0	0.0	0
19/08/2015	17.6	10.5	24.6	0.0	8:40	0.0	0.0	0
20/08/2015	18.4	9.6	27.1	0.0	7:50	0.0	0.0	0
21/08/2015	20.1	11.5	28.7	0.0	11:20	0.0	0.0	0
22/08/2015	21.6	12.5	30.6	0.0	11:30	0.0	0.0	0
23/08/2015	19.6	15.1	24.1	6.4	0:00	0.0	0.0	0
24/08/2015	19.4	15.0	23.7	0.0	2:20	0.0	0.0	0
25/08/2015	17.4	9.0	25.7	0.0	11:50	0.0	0.0	0
26/08/2015	20.3	9.4	31.1	0.0	11:20	0.0	0.0	0
27/08/2015	23.2	12.6	33.7	0.0	6:50	0.0	0.0	0
28/08/2015	25.0	16.7	33.3	0.0	7:20	0.0	0.0	0
29/08/2015	25.1	15.4	34.8	0.0	12:00	0.0	0.0	0
30/08/2015	25.0	14.3	35.7	0.0	11:10	0.0	0.0	0
31/08/2015	24.2	13.2	35.1	0.0	9:00	0.0	0.0	0

Moyennes et Indicateurs

Moyennes du Mois et cumul des précipitations

T Moyenne (Tmm) °C	21.7	T mini du mois (Tnn) °C	9.0	vent moyen km/h	0.0
T mini moyenne (Tnm) °C	14.5	T maxi du mois (Txm) °C	38.7	rafale maxi (km/h)	0.0
T maxi moyenne (Txm) °C	28.8	Cumul Précipitations mois mm	56.0		

Indicateurs : nombre de jours avec conditions

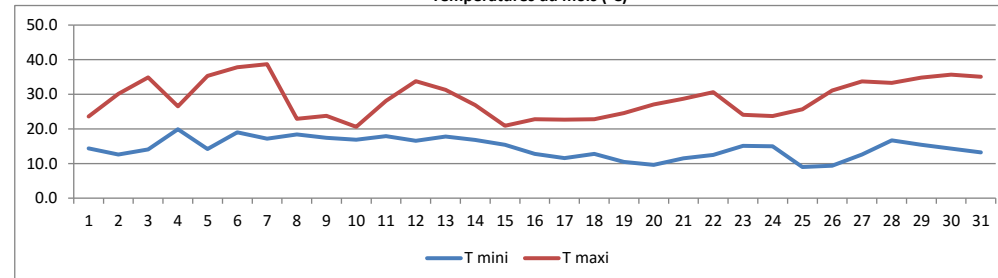
Tx ≥ 35°C	5	Tn ≤ 0°C (Gel)	0
Tx ≥ 30°C	14	Tn ≤ -5°C	0
Tx ≥ 25°C	20	Tn ≤ -10°C	0
Tx ≥ 20°C	31	Tx < 0°C	0

Rr ≥ 1 mm	6	Vent ≥ 20 km/h	0
Rr ≥ 5 mm	5	Vent ≥ 50 km/h	0
Rr ≥ 10 mm	2	Vent ≥ 100 km/h	0

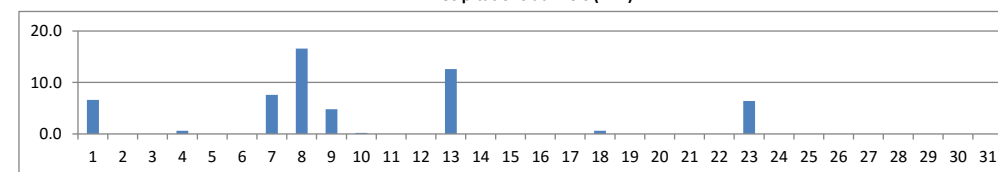


© Jérôme Piche - Reproduction interdite
<http://www.meteo-sain-bel.fr>

Températures du mois (°C)



Précipitations du mois (mm)



Vent moyen et rafales (km/h)

