

# Rapport météorologique

## Station de Sain Bel (69)

**Février 2015**

Altitude = 300 m

### Données journalières

Jour du Mois	T moyenne	T mini	T maxi	Précipitations Rr mm	Ensoleillement entre J à 6h et J+1 à 6h UTC h	Vent		Vent Direction
	Tm	Tn	Tx			Moyen	Rafale maxi	
	°C	°C	°C			km/h	km/h	Moyenne
01/02/2015	2.1	0.3	3.8	1.4	0:30	4.2	33.8	WNW
02/02/2015	3.3	1.2	5.3	0.4	2:00	2.4	22.5	NW
03/02/2015	-1.3	-4.0	1.5	0.0	0:10	2.7	16.1	ESE
04/02/2015	-0.1	-0.9	0.7	0.0	0:00	11.5	43.4	NNE
05/02/2015	-1.2	-1.9	-0.4	0.0	0:10	14.4	43.4	NNE
06/02/2015	-0.6	-1.4	0.2	0.0	0:00	11.3	35.4	NNE
07/02/2015	-0.2	-1.8	1.4	0.0	2:20	2.5	19.3	NNE
08/02/2015	-0.5	-5.6	4.7	0.0	0:50	10.8	45.1	NNE
09/02/2015	2.9	-2.2	7.9	0.0	7:10	6.3	33.8	NNE
10/02/2015	0.8	-2.6	4.2	0.0	1:40	2.9	17.7	NNE
11/02/2015	2.1	-5.9	10.1	0.0	6:30	1.9	16.1	SW
12/02/2015	4.4	-4.0	12.7	0.2	5:30	1.0	11.3	WSW
13/02/2015	6.2	-1.7	14.1	0.6	5:20	3.5	35.4	SSW
14/02/2015	7.0	4.1	9.8	4.0	1:00	4.0	40.2	SSW
15/02/2015	6.0	2.9	9.1	9.0	1:00	1.9	22.5	E
16/02/2015	4.4	0.6	8.1	0.0	2:40	3.0	19.3	NE
17/02/2015	4.0	2.3	5.7	0.0	0:00	4.2	27.4	NE
18/02/2015	2.5	1.6	3.4	0.0	0:00	5.1	25.7	NE
19/02/2015	4.0	-3.0	10.9	0.2	8:20	2.3	22.5	S
20/02/2015	5.0	-2.7	12.6	0.0	8:20	4.5	40.2	S
21/02/2015	5.0	1.5	8.5	9.4	1:30	2.5	27.4	S
22/02/2015	3.9	1.8	6.0	0.2	0:40	5.0	30.6	N
23/02/2015	3.4	-2.0	8.8	1.2	1:30	1.4	17.7	NNW
24/02/2015	4.9	1.4	8.3	3.2	3:20	4.1	37.0	NW
25/02/2015	5.1	0.2	10.0	0.0	6:20	1.9	17.7	NNW
26/02/2015	5.8	1.9	9.6	7.2	0:50	0.9	11.3	SSE
27/02/2015	5.2	4.0	6.3	1.0	1:00	4.0	29.0	N
28/02/2015	3.4	-2.4	9.2	0.0	8:10	1.8	16.1	S

### Moyennes et Indicateurs

#### Moyennes du Mois et cumul des précipitations

T Moyenne (Tmm) °C	3.1	T mini du mois (Tnn) °C	-5.9	vent moyen km/h	4.4
T mini moyenne (Tnm) °C	-0.7	T maxi du mois (Txm) °C	14.1	rafale maxi (km/h)	45.1
T maxi moyenne (Txm) °C	6.9	Cumul Précipitations mois mm	38.0		

#### Indicateurs : nombre de jours avec conditions

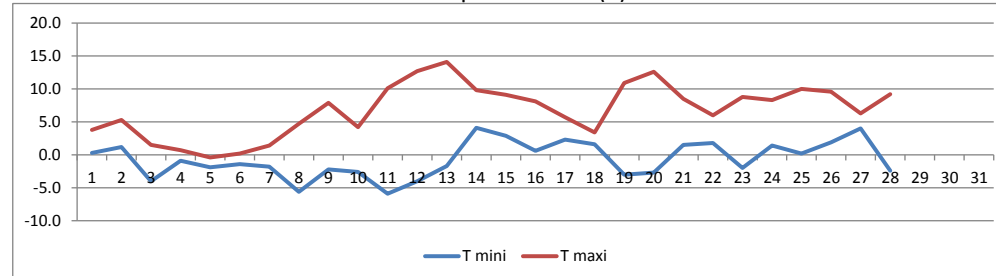
Tx ≥ 35°C	0	Tn ≤ 0°C (Gel)	15
Tx ≥ 30°C	0	Tn ≤ -5°C	2
Tx ≥ 25°C	0	Tn ≤ -10°C	0
Tx ≥ 20°C	0	Tx < 0°C	1

Rr ≥ 1 mm	8	Vent ≥ 20 km/h	18
Rr ≥ 5 mm	3	Vent ≥ 50 km/h	0
Rr ≥ 10 mm	0	Vent ≥ 100 km/h	0

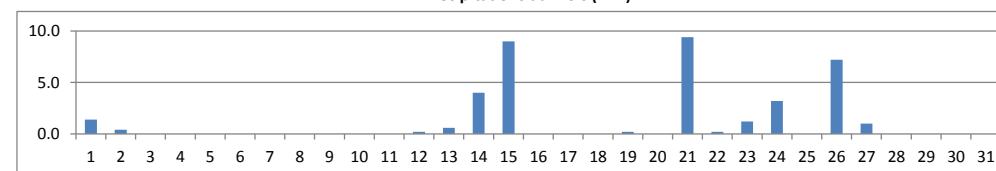


© Jérôme Piche - Reproduction interdite  
<http://www.meteo-sain-bel.fr>

#### Températures du mois (°C)



#### Précipitations du mois (mm)



#### Vent moyen et rafales (km/h)

