

# Rapport météorologique

## Station de Sain Bel (69)

**Octobre 2014**

Altitude = 300 m

### Données journalières

Jour du Mois	T moyenne	T mini	T maxi	Précipitations	Vent	Vent	Vent
	Tm	Tn	Tx	Rr	Moyen	Rafale maxi	Direction
	°C	entre J-1 à 18h et J à 18h UTC °C	entre J à 6h et J+1 à 6h UTC °C	entre J à 6h et J+1 à 6h UTC mm	km/h	km/h	Moyenne
01/10/2014	18.1	12.7	23.4	0.0	1.9	20.9	SSW
02/10/2014	16.3	9.9	22.7	0.2	3.9	22.5	SSW
03/10/2014	16.0	9.2	22.8	0.0	1.7	17.7	S
04/10/2014	16.5	8.8	24.2	0.0	1.0	16.1	S
05/10/2014	14.0	11.6	16.3	5.6	0.7	17.7	WNW
06/10/2014	13.1	4.8	21.4	1.0	2.6	25.7	SSW
07/10/2014	17.9	12.8	22.9	0.8	2.3	29.0	W
08/10/2014	18.6	12.5	24.6	0.0	4.6	35.4	SSW
09/10/2014	20.0	15.2	24.7	16.4	3.1	37.0	SW
10/10/2014	14.8	14.4	15.2	37.8	0.6	16.1	N
11/10/2014	15.9	12.2	19.6	0.2	1.5	16.1	ESE
12/10/2014	15.0	9.8	20.1	6.2	5.5	54.7	S
13/10/2014	16.4	13.1	19.7	0.2	1.7	24.1	ENE
14/10/2014	14.0	7.6	20.4	0.0	0.7	14.5	SW
15/10/2014	15.6	10.3	20.9	4.2	1.0	17.7	SSE
16/10/2014	16.0	12.2	19.8	2.0	0.4	11.3	N
17/10/2014	18.5	14.9	22.0	0.2	2.4	30.6	ESE
18/10/2014	17.1	9.7	24.4	0.2	0.8	17.7	SW
19/10/2014	17.8	10.3	25.3	0.0	1.1	16.1	SSW
20/10/2014	17.4	11.9	22.9	0.0	1.3	16.1	ESE
21/10/2014	18.5	14.1	22.9	0.4	3.9	37.0	WSW
22/10/2014	10.1	7.4	12.8	0.4	4.5	25.7	NNW
23/10/2014	8.7	5.5	11.8	0.0	1.8	19.3	NE
24/10/2014	8.6	2.6	14.5	0.0	1.9	16.1	SW
25/10/2014	13.3	8.2	18.3	0.6	0.2	8.0	SSW
26/10/2014	11.1	6.3	15.9	0.0	3.8	22.5	SW
27/10/2014	13.0	9.0	16.9	0.0	2.0	20.9	E
28/10/2014	13.3	9.7	16.9	0.2	0.8	17.7	S
29/10/2014	11.7	5.8	17.6	0.0	0.8	12.9	SW
30/10/2014	11.4	4.8	18.0	0.0	1.5	14.5	SSW
31/10/2014	12.3	4.6	20.0	0.2	0.6	9.7	WSW

### Moyennes et Indicateurs

#### Moyennes du Mois et cumul des précipitations

T Moyenne (Tmm) °C	14.9	T mini du mois (Tnn) °C	2.6	vent moyen km/h	2.0
T mini moyenne (Tnm) °C	9.7	T maxi du mois (Tx) °C	25.3	rafale maxi (km/h)	54.7
T maxi moyenne (Txm) °C	20.0	Cumul Précipitations mois mm	76.8		

#### Indicateurs : nombre de jours avec conditions

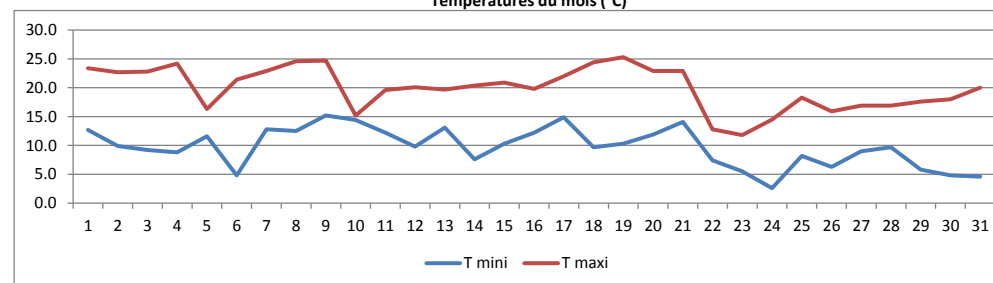
Tx ≥ 35°C	0	Tn ≤ 0°C (Gel)	0
Tx ≥ 30°C	0	Tn ≤ -5°C	0
Tx ≥ 25°C	1	Tn ≤ -10°C	0
Tx ≥ 20°C	17	Tx ≤ 0°C	0

Rr ≥ 1 mm	7	Vent ≥ 20 km/h	13
Rr ≥ 5 mm	4	Vent ≥ 50 km/h	1
Rr ≥ 10 mm	2	Vent ≥ 100 km/h	0

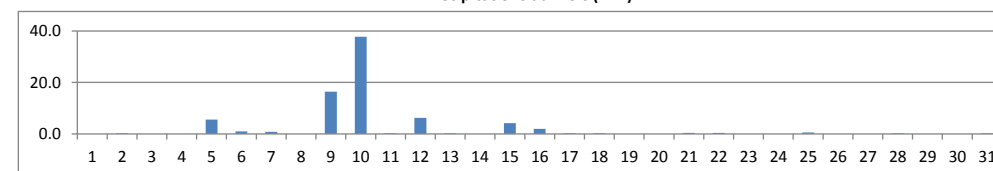


© Jérôme Piche - Reproduction interdite  
<http://www.meteo-sain-bel.fr>

#### Températures du mois (°C)



#### Précipitations du mois (mm)



#### Vent moyen et rafales (km/h)

