

# Rapport météorologique **Janvier** **2013**

## Station de Sain Bel (69)

### Données journalières

Jour du Mois	T moyenne	T mini	T maxi	Précipitations	Vent		Vent
	Tm	Tn	Tx	Rr	Moyen	Rafale maxi	Direction
	°C	°C	°C	mm	km/h	km/h	Moyenne
01/01/2013	6.6	1.8	9.2	3.8	3.4	30.6	SW
02/01/2013	4.3	0.2	6.8	0.2	4.0	24.1	N
03/01/2013	3.3	-0.6	7.8	0.2	3.5	17.7	SW
04/01/2013	7.1	5.3	8.9	0.0	1.4	14.5	ENE
05/01/2013	6.6	<b>5.8</b>	7.2	0.0	3.4	16.1	NE
06/01/2013	5.3	4.4	6.7	0.0	4.5	24.1	ENE
07/01/2013	4.3	3.1	5.3	0.0	2.1	14.5	SW
08/01/2013	1.9	-0.2	4.2	0.0	2.1	14.5	W
09/01/2013	-0.8	-2.6	0.3	0.0	2.9	16.1	SW
10/01/2013	1.8	-0.6	4.2	2.8	3.4	22.5	SW
11/01/2013	5.2	1.9	7.3	2.4	5.3	<b>43.5</b>	NW
12/01/2013	1.1	-1.1	3.4	0.2	2.1	12.9	WSW
13/01/2013	2.8	0.2	5.3	1.0	1.0	16.1	W
14/01/2013	0.9	-3.5	3.0	0.2	3.1	27.4	N
15/01/2013	-0.7	-4.0	3.2	3.8	2.1	27.4	N
16/01/2013	-1.8	<b>-5.2</b>	0.6	0.4	3.7	24.1	NE
17/01/2013	<b>-3.8</b>	-4.8	<b>-2.9</b>	0.0	6.3	25.7	N
18/01/2013	-2.9	-4.6	-1.0	0.0	2.1	16.1	N
19/01/2013	-0.3	-2.4	1.1	4.0	1.3	11.3	NNE
20/01/2013	1.2	-0.4	4.7	0.8	3.2	27.4	NE
21/01/2013	1.7	-3.4	7.6	1.0	2.3	27.4	N
22/01/2013	3.2	-0.2	9.1	0.4	2.4	20.9	WSW
23/01/2013	1.8	-1.7	6.2	0.0	1.4	12.9	SW
24/01/2013	1.1	-0.7	3.5	0.0	<b>6.9</b>	27.4	NE
25/01/2013	-1.1	-4.1	0.9	0.0	5.1	24.1	ENE
26/01/2013	-1.0	-5.0	3.3	0.0	2.1	17.7	NE
27/01/2013	2.1	-1.3	3.4	<b>9.4</b>	1.3	12.9	N
28/01/2013	4.2	-0.1	9.0	2.6	2.4	17.7	WSW
29/01/2013	5.1	-0.2	9.6	0.4	1.1	12.9	NNW
30/01/2013	<b>10.3</b>	4.9	<b>18.8</b>	1.4	2.1	22.5	NW
31/01/2013	7.7	1.9	14.0	0.2	3.9	19.3	SW

### Moyennes et Indicateurs

#### Moyennes du Mois et cumul des précipitations

T Moyenne (Tmm) °C	2.5	T mini du mois (Tnn) °C	-5.2	vent moyen km/h	3.0
T mini moyenne (Tnm) °C	-0.6	T maxi du mois (Tmx) °C	18.8	rafale maxi (km/h)	43.5
T maxi moyenne (Txm) °C	5.5	Cumul Précipitations mois mm	35.2		

#### Indicateurs : nombre de jours avec conditions

Tx > 35°C	0	Tn < 0°C (Gel)	21
Tx > 30°C	0	Tn < -5°C	2
Tx > 25°C	0	Tn < -10°C	0
Tx > 20°C	0	Tx < 0°C	2

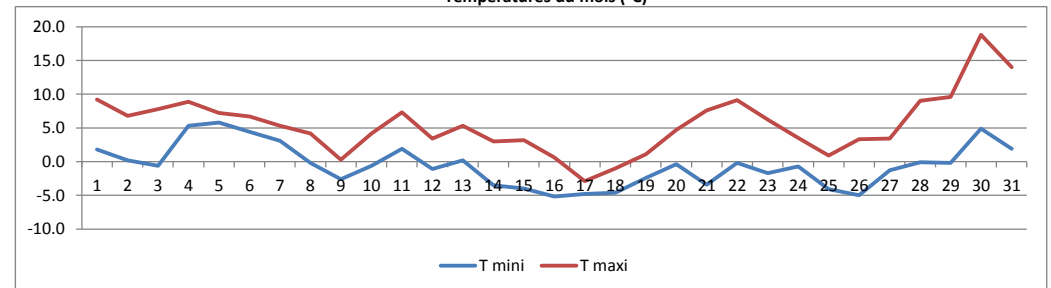
  

Rr > 1 mm	10	Vent > 20 km/h	15
Rr > 5 mm	1	Vent > 50 km/h	0
Rr > 10 mm	0	Vent > 100 km/h	0

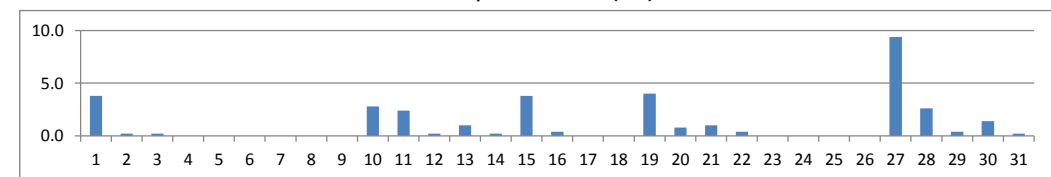


© Jérôme Piche - Reproduction interdite  
<http://jerome.piche.free.fr>

#### Températures du mois (°C)



#### Précipitations du mois (mm)



#### Vent moyen et rafales (km/h)

