

Rapport météorologique Station de Sain Bel (69)

Avril

2012

Données journalières

Jour du Mois	T moyenne	T mini	T maxi	Précipitations Rr mm	Vent		Vent Direction Moyenne
	Tm °C	Tn °C	Tx °C		Moyen km/h	Rafale maxi km/h	
1	9.8	5.1	14.6	0.0	7.4	29.0	ENE
2	10.7	0.3	20.5	0.0	5.0	25.7	WSW
3	14.0	10.4	18.6	2.4	5.3	30.6	WSW
4	9.3	7.8	11.4	5.6	1.3	12.9	NNW
5	10.9	7.3	16.4	0.2	3.1	17.7	SW
6	9.9	4.2	15.8	3.4	3.5	20.9	ENE
7	8.8	5.0	13.3	2.8	3.4	27.4	SW
8	6.9	2.1	9.5	0.0	5.6	27.4	NNW
9	8.7	0.5	15.6	0.0	3.2	24.1	W
10	11.1	7.3	15.2	6.6	4.7	35.4	S
11	8.4	4.2	12.6	1.0	2.4	29.0	WSW
12	7.9	6.0	11.2	4.8	1.8	17.7	SW
13	9.1	5.1	13.1	0.0	4.0	27.4	SW
14	7.8	3.6	10.9	0.0	6.4	27.4	ENE
15	5.7	4.2	7.7	39.0	6.1	29.0	NNE
16	4.8	3.8	5.8	3.4	7.7	29.0	NNE
17	7.2	-0.2	13.0	0.4	3.1	20.9	SW
18	9.5	4.1	15.1	0.2	5.6	32.2	SW
19	9.4	6.6	14.5	2.6	4.7	30.6	SW
20	8.3	3.2	13.9	2.0	3.2	27.4	W
21	9.2	5.7	13.9	6.2	5.8	38.6	SW
22	8.0	2.1	14.4	1.0	4.3	33.8	SW
23	8.8	3.8	12.6	2.0	7.6	46.7	SW
24	9.1	5.6	12.3	3.8	8.7	43.5	SW
25	10.4	3.4	16.6	0.0	6.8	49.9	SW
26	15.3	9.3	20.6	0.0	5.6	32.2	SW
27	11.7	4.6	17.2	0.0	2.7	16.1	ENE
28	19.9	11.9	26.6	0.0	7.1	64.4	S
29	15.3	9.2	24.4	17.2	18.0	96.6	SW
30	11.4	8.8	14.8	4.2	3.7	25.7	SE

Moyennes et Indicateurs

Moyennes du Mois et cumul des précipitations

T Moyenne (Tmm) °C	9.9	T mini du mois (Tnn) °C	-0.2	vent moyen km/h	5.3
T mini moyenne (Tnm) °C	5.2	T maxi du mois (Tmx) °C	26.6	rafale maxi (km/h)	96.6
T maxi moyenne (Txm) °C	14.7	Cumul Précipitations mois mm	108.8		

Indicateurs : nombre de jours avec conditions

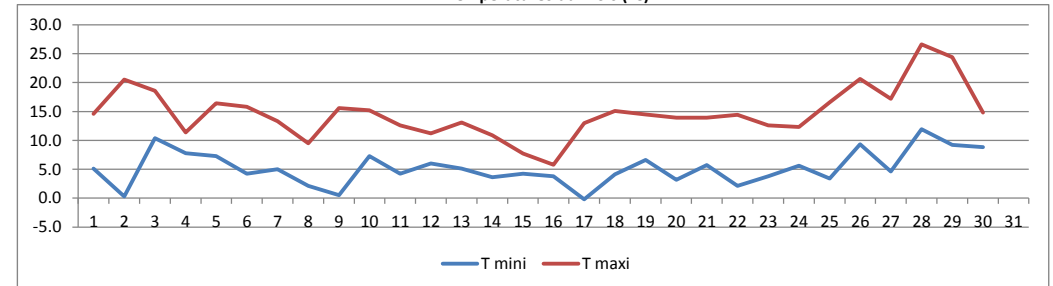
Tx ≥ 35°C	0	Tn ≤ 0°C (Gel)	1
Tx ≥ 30°C	0	Tn ≤ -5°C	0
Tx ≥ 25°C	1	Tn ≤ -10°C	0
Tx ≥ 20°C	4	Tx ≤ 0°C	0

Rr ≥ 1 mm	17	Vent ≥ 20 km/h	26
Rr ≥ 5 mm	5	Vent ≥ 50 km/h	2
Rr ≥ 10 mm	2	Vent ≥ 100 km/h	0

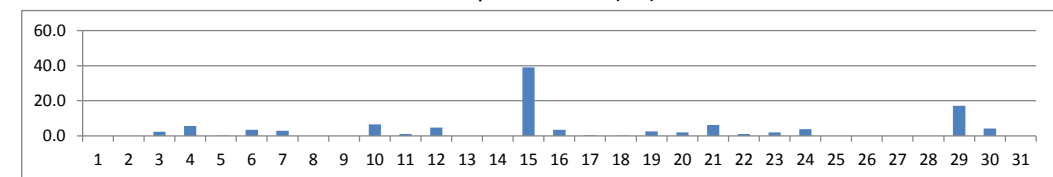


© Jérôme Piche - Reproduction interdite
<http://jerome.piche.free.fr>

Températures du mois (°C)



Précipitations du mois (mm)



Vent moyen et rafales (km/h)

