

Rapport météorologique Station de Sain Bel (69)

Mars

2012

Données journalières

Jour du Mois	T moyenne	T mini	T maxi	Précipitations Rr mm	Vent		Vent Direction Moyenne
	Tm °C	Tn °C	Tx °C		Moyen km/h	Rafale maxi km/h	
1	8.9	2.3	17.2	0.2	3.3	19.3	SW
2	10.4	2.1	20.8	0.0	3.7	20.9	SSW
3	9.6	1.4	16.9	0.0	3.2	25.7	NNW
4	9.2	5.9	13.6	1.2	3.3	38.6	SSW
5	4.7	2.9	7.8	0.0	6.2	40.2	NW
6	3.8	2.2	5.3	0.0	3.0	24.1	NNW
7	5.1	0.6	9.8	1.2	3.4	24.1	W
8	5.6	3.4	8.6	1.0	9.2	38.6	N
9	5.4	-1.1	10.5	0.0	9.6	40.2	NNE
10	6.4	-0.9	13.2	0.0	9.1	38.6	N
11	9.6	4.4	13.4	0.0	13.8	53.1	NNE
12	10.7	4.3	16.2	0.0	10.0	35.4	NNE
13	9.9	2.2	17.2	0.0	4.4	16.1	SSW
14	9.5	2.5	17.3	0.0	4.2	16.1	SW
15	10.9	2.4	20.8	0.0	3.5	17.7	SSW
16	11.1	2.3	20.4	0.0	5.2	41.8	SSW
17	11.8	3.4	19.3	0.0	8.5	37.0	SW
18	6.9	2.3	10.7	6.2	4.4	35.4	SSW
19	5.3	0.7	9.9	1.6	3.1	22.5	WNW
20	7.4	4.8	11.8	3.6	3.1	20.9	N
21	9.3	4.9	13.8	0.4	3.7	19.3	SSW
22	11.3	4.7	18.8	0.0	3.2	20.9	SSW
23	12.4	6.9	19.9	0.0	3.5	19.3	SSW
24	12.1	4.4	19.8	0.0	4.8	22.5	SW
25	13.1	5.8	19.3	0.0	7.5	30.6	S
26	11.8	4.3	19.6	0.0	5.2	24.1	SSW
27	11.6	3.7	19.4	0.0	4.8	22.5	S
28	12.0	4.0	20.4	0.0	5.0	17.7	SSW
29	13.7	6.0	21.2	0.0	6.6	38.6	NW
30	14.3	10.1	18.4	0.0	11.7	43.4	NNE
31	12.8	4.8	18.6	0.0	6.6	35.4	NE

Moyennes et Indicateurs

Moyennes du Mois et cumul des précipitations

T Moyenne (Tmm) °C	9.6	T mini du mois (Tnn) °C	-1.1	vent moyen km/h	5.7
T mini moyenne (Tnm) °C	3.5	T maxi du mois (Tmx) °C	21.2	rafale maxi (km/h)	53.1
T maxi moyenne (Txm) °C	15.8	Cumul Précipitations mois mm	15.4		

Indicateurs : nombre de jours avec conditions

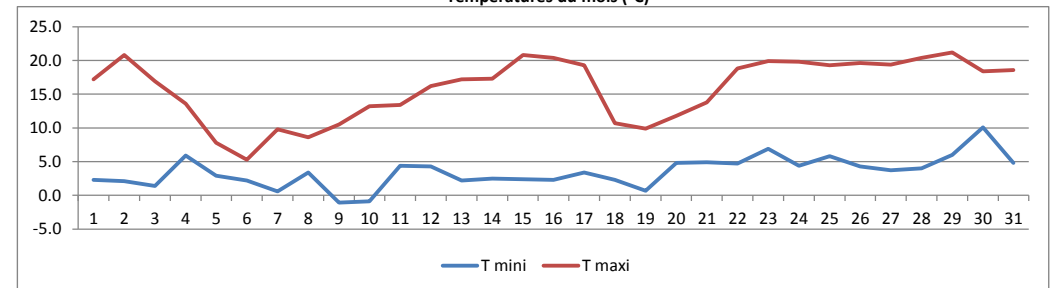
Tx ≥ 35°C	0	Tn ≤ 0°C (Gel)	2
Tx ≥ 30°C	0	Tn ≤ -5°C	0
Tx ≥ 25°C	0	Tn ≤ -10°C	0
Tx ≥ 20°C	5	Tx ≤ 0°C	0

Rr ≥ 1 mm	6	Vent ≥ 20 km/h	24
Rr ≥ 5 mm	1	Vent ≥ 50 km/h	1
Rr ≥ 10 mm	0	Vent ≥ 100 km/h	0

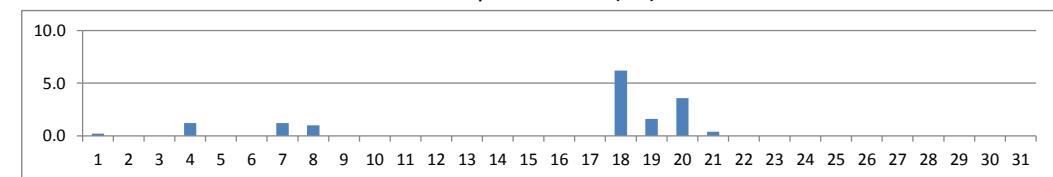


© Jérôme Piche - Reproduction interdite
<http://jerome.piche.free.fr>

Températures du mois (°C)



Précipitations du mois (mm)



Vent moyen et rafales (km/h)

