

Rapport météorologique Station de Sain Bel (69)

Avril

2011

Données journalières

Jour du Mois	T moyenne	T mini	T maxi	Précipitations Rr	Vent		Vent
	Tm	Tn	Tx		Moyen	Rafale maxi	
	°C	°C	°C	mm	km/h	km/h	Moyenne
1	14.0	9.1	19.3	0.0	2.6	16.1	S
2	15.1	5.9	24.4	0.0	5.0	33.8	SSW
3	15.0	7.2	22.6	2.6	2.8	24.1	SW
4	11.5	7.7	15.4	7.4	4.2	19.3	N
5	11.5	4.6	18.4	0.2	5.3	17.7	SSW
6	13.6	5.1	22.2	0.0	3.7	20.9	S
7	16.7	8.3	25.4	0.0	3.9	17.7	S
8	16.4	8.7	22.6	0.0	7.0	29.0	E
9	15.1	7.3	23.4	0.0	3.8	17.7	SW
10	16.1	8.3	23.7	0.0	4.0	25.7	W
11	16.3	10.8	20.9	0.0	5.5	24.1	WNW
12	12.8	8.2	15.7	0.0	7.3	30.6	NNW
13	8.7	2.4	13.3	0.0	7.2	33.8	NNE
14	9.4	4.1	13.8	0.0	6.2	27.4	N
15	9.2	1.4	15.2	0.0	8.2	33.8	ENE
16	8.9	1.5	16.0	0.0	5.0	22.5	SSW
17	10.4	1.8	18.8	0.0	3.9	20.9	SSE
18	12.5	3.6	20.4	0.0	6.9	38.6	SSW
19	13.7	4.1	21.5	0.0	5.4	32.2	S
20	15.0	8.5	22.6	0.0	4.9	35.4	S
21	13.8	4.9	22.2	0.0	5.4	33.8	SSW
22	14.3	5.3	22.0	0.0	3.8	20.9	SSE
23	14.7	10.9	20.3	0.8	3.3	27.4	SW
24	15.2	9.8	21.2	0.2	3.6	19.3	WSW
25	16.8	10.2	23.3	0.0	7.6	33.8	NW
26	15.9	7.7	21.3	0.0	9.3	45.1	NNE
27	13.6	6.9	20.1	0.0	6.3	32.2	N
28	11.2	7.6	14.1	0.0	2.8	16.1	NW
29	12.9	9.3	17.6	0.0	2.1	20.9	ESE
30	13.1	4.4	21.6	0.0	3.4	19.3	E

Moyennes et Indicateurs

Moyennes du Mois et cumul des précipitations

T Moyenne (Tmm) °C	13.4	T mini du mois (Tnn) °C	1.4	vent moyen km/h	5.0
T mini moyenne (Tnm) °C	6.5	T maxi du mois (Tmx) °C	25.4	rafale maxi (km/h)	45.1
T maxi moyenne (Txm) °C	20.0	Cumul Précipitations mois mm	11.2		

Indicateurs : nombre de jours avec conditions

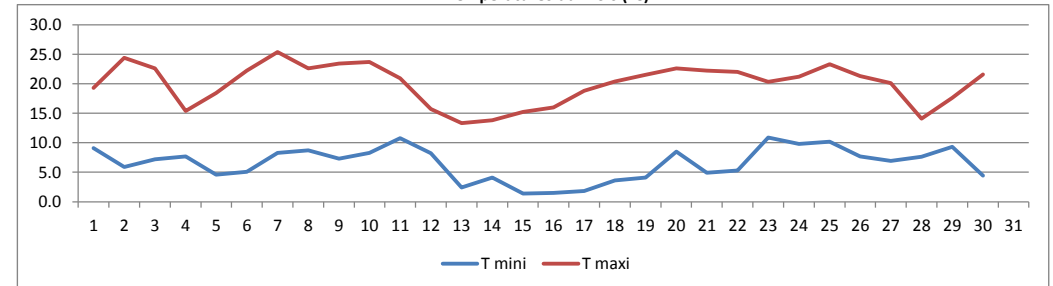
Tx ≥ 35°C	0	Tn ≤ 0°C (Gel)	0
Tx ≥ 30°C	0	Tn ≤ -5°C	0
Tx ≥ 25°C	1	Tn ≤ -10°C	0
Tx ≥ 20°C	19	Tx ≤ 0°C	0

Rr ≥ 1 mm	2	Vent ≥ 20 km/h	22
Rr ≥ 5 mm	1	Vent ≥ 50 km/h	0
Rr ≥ 10 mm	0	Vent ≥ 100 km/h	0

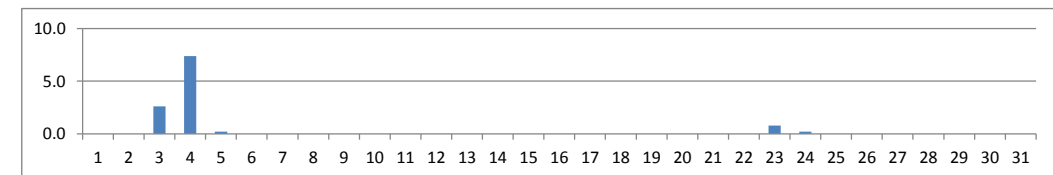


© Jérôme Piche - Reproduction interdite
<http://jerome.piche.free.fr>

Températures du mois (°C)



Précipitations du mois (mm)



Vent moyen et rafales (km/h)

