

Rapport météorologique Station de Sain Bel (69)

Mars

2011

Données journalières

Jour du Mois	T moyenne	T mini	T maxi	Précipitations	Vent		Vent
	Tm	Tn	Tx	Rr	Moyen	Rafale maxi	Direction
	°C	°C	°C	mm	km/h	km/h	Moyenne
1	5.5	4.4	6.8	0.0	6.5	25.7	N
2	3.4	0.1	6.4	0.0	6.6	30.6	NNW
3	2.0	-2.9	7.7	0.0	4.0	20.9	SSE
4	3.0	-2.2	10.7	0.0	3.7	17.7	SSE
5	4.1	-1.6	11.2	0.0	4.7	24.1	SW
6	4.1	-0.7	9.8	0.0	4.2	17.7	SSW
7	3.4	-3.6	10.8	0.0	4.9	20.9	SSW
8	6.2	-0.2	13.2	0.0	6.2	35.4	SSW
9	5.2	-2.6	13.7	0.0	3.3	16.1	SSW
10	8.0	1.4	16.1	0.0	3.0	17.7	WNW
11	7.9	3.3	14.0	0.0	3.8	19.3	SSW
12	8.5	1.8	13.4	2.2	5.7	41.8	SSW
13	7.5	6.6	8.7	25.6	3.1	19.3	ENE
14	10.0	4.3	16.8	0.2	3.7	30.6	SSW
15	9.4	4.7	13.7	0.0	2.8	17.7	WSW
16	11.2	9.1	15.1	4.2	4.5	25.7	SW
17	8.8	7.2	10.3	4.2	5.3	27.4	WNW
18	8.8	6.9	11.7	0.0	4.6	24.1	N
19	9.2	5.7	11.3	1.4	6.2	27.4	N
20	6.1	0.2	11.0	0.0	4.5	25.7	N
21	5.9	-0.7	12.2	0.0	5.9	25.7	SW
22	6.7	-1.1	14.8	0.0	5.1	17.7	SSE
23	8.8	1.2	16.7	0.0	4.0	16.1	SW
24	11.1	2.6	20.6	0.0	4.3	20.9	SSW
25	10.7	2.1	19.7	0.0	4.9	29.0	SSW
26	10.8	2.3	18.8	0.0	2.8	17.7	S
27	8.9	4.9	13.3	3.8	2.7	25.7	SW
28	10.0	8.2	13.0	7.6	2.9	19.3	WNW
29	10.8	5.9	16.1	2.4	4.6	22.5	SSW
30	11.2	7.2	15.6	0.6	1.8	14.5	SW
31	11.8	9.4	15.2	2.6	1.3	11.3	SSW

Moyennes et Indicateurs

Moyennes du Mois et cumul des précipitations

T Moyenne (Tmm) °C	7.7	T mini du mois (Tnn) °C	-3.6	vent moyen km/h	4.2
T mini moyenne (Tnm) °C	2.7	T maxi du mois (Tmx) °C	20.6	rafale maxi (km/h)	41.8
T maxi moyenne (Txm) °C	13.2	Cumul Précipitations mois mm	54.8		

Indicateurs : nombre de jours avec conditions

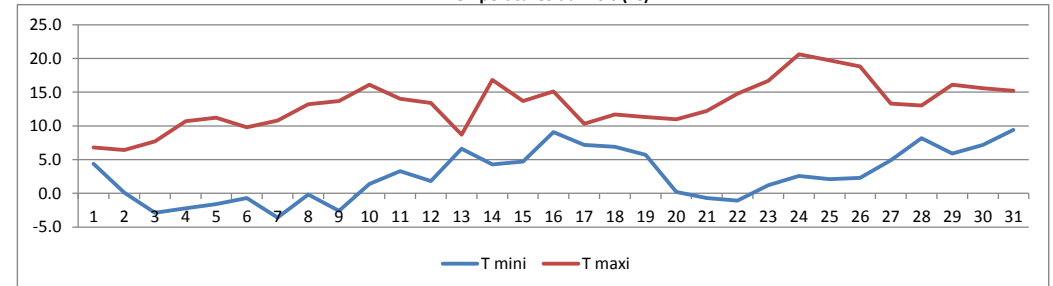
Tx ≥ 35°C	0	Tn ≤ 0°C (Gel)	9
Tx ≥ 30°C	0	Tn ≤ -5°C	0
Tx ≥ 25°C	0	Tn ≤ -10°C	0
Tx ≥ 20°C	1	Tx ≤ 0°C	0

Rr ≥ 1 mm	9	Vent ≥ 20 km/h	18
Rr ≥ 5 mm	2	Vent ≥ 50 km/h	0
Rr ≥ 10 mm	1	Vent ≥ 100 km/h	0

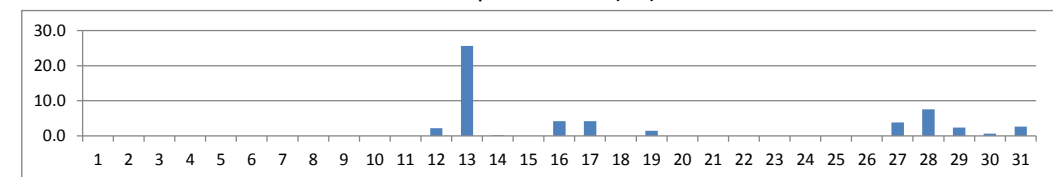


© Jérôme Piche - Reproduction interdite
<http://jerome.piche.free.fr>

Températures du mois (°C)



Précipitations du mois (mm)



Vent moyen et rafales (km/h)

