

Rapport météorologique **Janvier** **2011**

Station de Sain Bel (69)

Données journalières

Jour du Mois	T moyenne	T mini	T maxi	Précipitations	Vent		Vent
	Tm	Tn	Tx	Rr	Moyen	Rafale maxi	Direction
	°C	°C	°C	mm	km/h	km/h	Moyenne
1	0.9	-0.2	1.8	0.0	2.1	14.5	ENE
2	0.7	-0.7	2.4	0.0	4.8	30.6	NNE
3	-2.1	-5.6	1.8	0.0	3.4	19.3	SW
4	-3.5	-6.6	0.3	0.0	2.7	16.1	WSW
5	0.2	-5.6	9.4	0.2	1.9	20.9	SW
6	9.0	4.8	12.2	5.8	3.0	20.9	S
7	10.7	7.4	14.9	0.8	3.4	20.9	SW
8	11.5	7.1	17.1	0.0	3.0	25.7	SSW
9	8.8	5.3	12.5	5.4	4.5	27.4	SW
10	4.5	2.8	7.3	0.2	1.7	12.9	NE
11	3.6	-1.2	8.2	8.4	2.1	20.9	NNW
12	6.5	3.9	8.3	0.2	2.3	20.9	W
13	8.5	5.7	13.1	0.0	1.2	9.7	NW
14	8.9	6.3	12.7	0.0	2.7	16.1	SW
15	7.4	1.4	13.4	0.0	3.3	14.5	SW
16	3.2	-1.3	10.1	0.0	2.7	11.3	WSW
17	2.2	-1.3	7.3	0.0	2.5	11.3	W
18	6.7	3.0	12.0	0.0	2.5	12.9	W
19	4.3	1.7	6.0	0.0	7.7	29.0	NNE
20	0.8	-0.4	2.1	0.0	6.4	45.1	N
21	0.3	-1.0	2.0	0.0	17.3	48.3	NNE
22	-1.6	-2.8	0.3	0.0	12.8	38.6	NNE
23	-3.7	-7.4	0.4	0.0	3.5	20.9	W
24	-0.5	-5.1	3.2	0.0	2.4	16.1	N
25	1.4	-1.8	4.2	0.0	2.6	16.1	N
26	2.1	-0.2	5.3	0.0	3.2	12.9	SSW
27	1.2	0.8	1.8	0.0	2.5	16.1	ENE
28	0.5	-3.2	2.1	0.0	2.5	12.9	NE
29	-2.4	-5.8	2.8	0.0	2.5	12.9	SW
30	-2.3	-4.1	-1.7	0.0	2.7	12.9	NE
31	-2.0	-2.7	-1.0	0.0	2.6	11.3	NE

Moyennes et Indicateurs

Moyennes du Mois et cumul des précipitations

T Moyenne (Tmm) °C	2.8	T mini du mois (Tnn) °C	-7.4	vent moyen km/h	3.8
T mini moyenne (Tnm) °C	-0.2	T maxi du mois (Tmx) °C	17.1	rafale maxi (km/h)	48.3
T maxi moyenne (Txm) °C	6.2	Cumul Précipitations mois mm	21.0		

Indicateurs : nombre de jours avec conditions

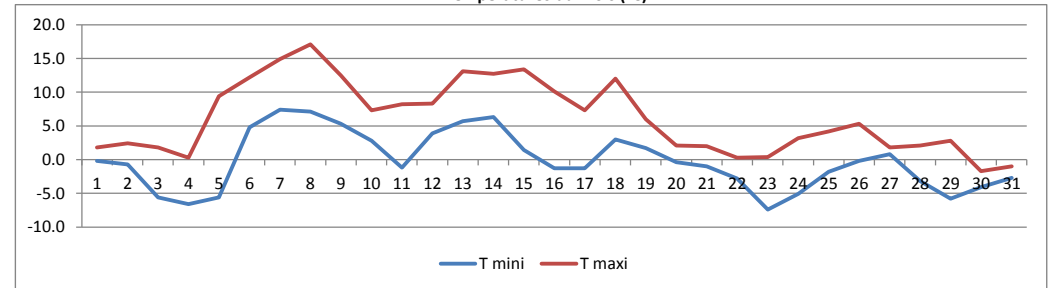
Tx ≥ 35°C	0	Tn ≤ 0°C (Gel)	19
Tx ≥ 30°C	0	Tn ≤ -5°C	6
Tx ≥ 25°C	0	Tn ≤ -10°C	0
Tx ≥ 20°C	0	Tx ≤ 0°C	2

Rr ≥ 1 mm	3	Vent ≥ 20 km/h	13
Rr ≥ 5 mm	3	Vent ≥ 50 km/h	0
Rr ≥ 10 mm	0	Vent ≥ 100 km/h	0

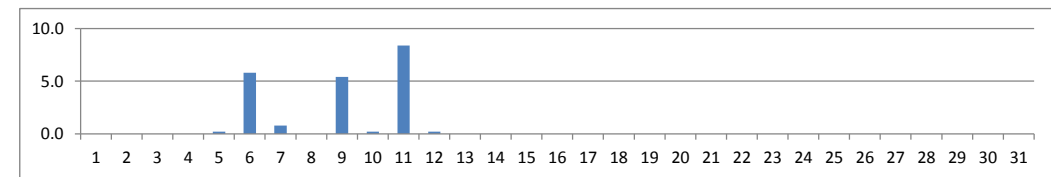


© Jérôme Piche - Reproduction interdite
<http://jerome.piche.free.fr>

Températures du mois (°C)



Précipitations du mois (mm)



Vent moyen et rafales (km/h)

